

Keskipakopuhaltimet - Suorakäyttö

RZA 11

Suoravetoinen, molemmin puolin imevä *Rotavent*. B-siivellä ja nk. "low slip" siipeen sisäänrakennetulla moottorilla. Moottori on tarkoitettu taajuusmuuttajakäyttöön. Korkea kokonaishyötysuhde. Maks. ympäristölämpötila +40°C. Ilmavirta 0-27000 m³/h



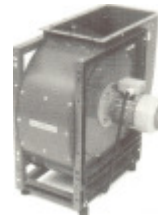
P2M

Suorakäyttöinen, yhdeltä puolelta imevä keskipakopuhallin, B- siivellä, teollisuusrakenne. Hitsattu rakenne .Lakattuna, sinkittyä tai ruostumattomana . Taajuusmuuttajakäyttö mahdollinen. Lisävaruste : Ex-luokitus ATEX-direktiivin mukaan, kategoriat 2G/D ja 3G/D (Zon 1/21 ja 2/22), sisä – ja ulkopuoli. Maks. lämpötila +300°C jatkuvana. Ilmamäärä 0-45000 m³/h.



REM 11-19

Suorakäyttöinen, yhdeltä puolelta imevä. Taaksepäin kaartuvat siivet. Tyyppi *Rotavent*. Siipipyörä asennettu suoraan moottorin akselille, vakiomoottori. Taajuusmuuttaja, säätö mahdollinen. Lisävarusteet : Ex- luokitus ATEX-direktiivin mukaan, kategoria 2G. Voidaan toimittaa paloluokiteltuun laatikkoon asennettuna, swing outina. Maks. lämpötila +60°C. B-siipi. Ilmamäärä 0-30000 m³/h.

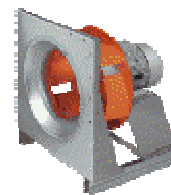


RLM 16/55/56

Huom.! Tekniset tiedot toleranssiluokka 1 DIN 24166 mukaan, saatavana myös ATEX, kat. 2G:nä.

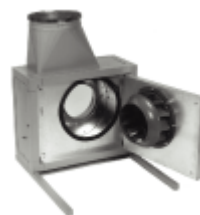
Suorakäyttöinen, yhdeltä puolelta imevä keskipakopuhallin ilman kaapua. Tyyppi *Intravent* (kammaripuhallin). Siipipyörä ja taaksepäin kaartuvat hitsatut siivet lakattua terästä. Siipipyörä asennettu suoraan moottori akselille. Tasapainotettu sekä staattisesti että dynaamisesti Q 2.5, DIN ISO 1940 mukaan. Vakiomoottorit PTC termistoreilla. Mahdollisuus taajuusmuuttaja käyttöön. Ilmamäärä mittaussyhde vakiona. 18 kokoa, alkaen 200 mm, 1400 mm asti sekä useita moottorivaihtoehtoja. EFF 1. Ilmamäärä 0-110 000 m³/h.

Lisävaruste: Räjähdyssuojattu rakenne ATEX-direktiivin, kat. 2G Zon 1 mukaan. Sis. EEx de-moottorin, joka mahdollistaa taajuusmuuttajan käytön.



REM-BOX

Suorakäyttöinen, yhdeltä puolelta imevä keskipakopuhallin. Tyyppi *Rotavent*. B-siipi, laatikkomallinen Swing-out-malli. Siipipyörä asennettu suoraan vakiomoottorin akselille. Kierrosnopeussäätö taajuusmuuttajalla. Korkea kokonaishyötysuhde. Maks. ympäristölämpötila +60°C jatkuvalla käytöllä tai +200°C/ 1 tunti. Ilmamäärä 0-8000 m³/h.



RZM 13/15/18

Suorakäyttöinen, molemmin puolin imevä keskipakopuhallin. Tyypin *Rotavent*. B-siipi ja suorakäyttöinen vakiomoottori. Siipi ja moottori asennettu järeälle palkkialustalle. Mahdollisuus taajuusmuuttajakäytölle. Korkea kokonaishyötysuhde. Maks. lämpötila 60°C. Ilmamäärä 0-300000 m³/h.



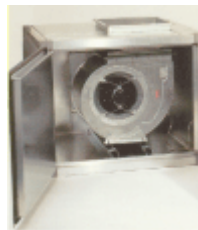
RZP 11

Suorakäyttöinen, molemmin puolin imevä keskipakopuhallin. Tyypin *Rotavent*. B-siipi ja siipeen sisäänrakennettu EC-moottori(ulkoroottorimoottori). Kierrosnopeussäätö mahdollinen kommutointiyksiköllä. Korkea kokonaishyötysuhde. Maks. ympäristölämpötila +40°C. Ilmamäärä 0-12000 m³/h



RZA-BOX

Suorakäyttöinen, molemmin puolin imevä keskipakopuhallin. Tyypin *Rotavent*. B-siipi ja säädettävä ulkoroottorimoottori. Puhallin asennettu (ulosvedettävä) koteloon. Tarkistusluukku. Korkea kokonaishyötysuhde. Maks.lämpötila +40°C. Säätö taajuusmuuttajalla. Ilmamäärä 0-27000 m³/h.



TEA

Suorakäyttöinen, yhdeltä puolelta imevä keskipakopuhallin. F-siipi. Yksi- tai kolme-vaiheinen ulkoroottorimoottori. Kierrosnopeussäätö mahdollinen jännitesäädöllä tai NFO Sinus. Maks. lämpötila +40°C. Ilmamäärä 0-4000 m³/h.



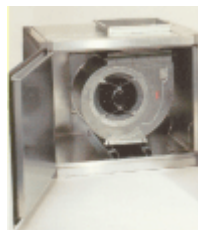
TZA

Molemmin puolin imevä keskipakopuhallin, F-siipi. Yksi- tai kolme-vaiheinen ulkoroottorimoottori. Kierrosnopeussäätö mahdollinen jännitesäädöllä tai NFO Sinus. Maks. lämpötila +40°C. Ilmamäärä 0-8000 m³/h.



RZP-BOX

Suorakäyttöinen, molemmin puolin imevä keskipakopuhallin. Tyypin *Rotavent*. B-siipi ja säädettävä ulkoroottorimoottori. Puhallin asennettu (ulosvedettävä) koteloon. Tarkistusluukku. Korkea kokonaishyötysuhde. Maks. lämpötila +40°C. Säätö taajuusmuuttajalla. Ilmamäärä 0-12000 m³/h.



RLE

Suorakäyttöinen keskipakopuhallin ilman kaapua. Siipipyörä sinkittyä teräspeltiä ja alumiinia. Taaksepäin kaartuvat siivet asennettu suoraan ulkoroottorimoottorin akselille. IP 44. Voidaan asentaa suoraan laitteeseen joko vaaka- tai pystysuoraan. Erillinen imukartio. Erikokoisia siipiä sekä, erityyppisiä moottoreita, sekä 1 että 3 vaiheisia.



RZR 11-19

Hihnakäyttöinen, molemmin puolin imevä keskipakopuhallin. Tyyppi *Rotavent*. B-siipi. Hammashihna tai lattahihna. Vaihtoehtoisia kaapuja ja laakereita. Moottori asennettuna jalustalle tai telineelle. Maks. ymäristölämpötila + 60C. Korkea kokonaishyötysuhde. Ilmamäärä 0 – 360000 m³/h
Lisävaruste: mahdollista saada ATEX kategoria2G Ex Zon 1.



RER 11-17

Hihnakäyttöinen, yhdeltä puolelta imevä keskipakopuhallin. Tyyppi *Rotavent*. B-siipi. Hammashihna tai lattahihna. Korkea kokonaishyötysuhde. Useita kaapu ja laakeri vaihtoehtoja. Moottori asennettu jalustalle tai telineelle. Mahdollista saada Ex:nä. Maks. lämpötila +200°C jatkuvana tai +600°C / 2 tuntia. Ilmamäärä 0-180000 m³/h.



TZR B1/B2/B5

Hihnakäyttöinen molemmin puolin imevä keskipakopuhallin F siivellä. Hammashihna tai lattahihna. Useita kaapu ja laakeri vaihtoehtoja. Moottori asennettu jalustalle tai telineelle. Maks lämpötila +60°C. Ilmamäärä 0-110000 m³/h.