

2010

HEVOSTALLIT



Elementtirakenteen ILLI'S hevostallien toimituslaajuus vaihtoehdot joko pelkästään elementti toimituksena tai täydellisenä avaimet käteen toimituksena sisältäen puuelementtirakenteisen tallin pystytettynä ja yhteensopivat ILLI'S tallikalusteet asennettuna toimintakuntoon. Tällöin asiakas saa julkisivultaan ja sisältä valmiin sekä näyttävän näköisen viimeistellyn hevostalli kokonaisuuden valmiina käyttöönotettavaksi kun tarvittavat LVIS työt on tehty.



Myynti ja valmistus:
E- P:n Elementtirakenne Oy
Kirkkotie 1135. 64350 Karijoki
Puh: 020 757 17 00
Fax: 020 757 17 09
myynti@elementtirakenne.fi
www.elementtirakenne.fi



2010

H
E
V
O
S
T
A
L
L
I
T



Hevostallien vakiomalliston lisäksi valmistamme asiakkaan suunnitelmien mukaiset tallirakennukset. Suunnittelu palvelumme toteuttaa rakennus suunnitelmat asiakkaan tarpeiden mukaan yhdistelemällä tarvittavia tilaratkaisuja toimivaksi kokonaisuudeksi. Sisätilojen rakenteet ja varustus voidaan toteuttaa asiakkaan toiveiden mukaisesti tapauskohtaisesti tai asiakas suorittaa tämän rakennusvaiheen itse. Asiakas toteuttaa rakennuksen perustuksen tekemisen ennen elementti toimitusta ja vastaa sen tarkkuudesta jolloin puuelementtien pystytys voidaan toteuttaa nopeasti ja edullisesti.



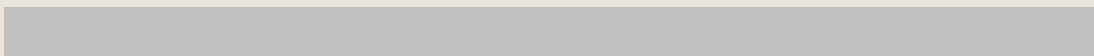
Myynti ja valmistus:
E- P:n Elementtirakenne Oy
Kirkkotie 1135. 64350 Karijoki
Puh: 020 757 17 00
Fax: 020 757 17 09
myynti@elementtirakenne.fi
www.elementtirakenne.fi

2010

H
E
V
O
S
T
A
L
L
I
T



Elementtirakenteen rakennusratkaisuilla voit toteuttaa mieleisiäsi rakennusratkaisuja. Tässäkin ratkaisussa rakennukset soveltuvat hienosti maastoon ja antavat suojaa syksyn viimoilta. Tallia ja rehuvarastoa yhdistää huoltokäytävä joka on meidän sääoloissa erittäin hyvä ratkaisu.



Myynti ja valmistus:

E- P:n Elementtirakenne Oy

Kirkkotie 1135. 64350 Karijoki

Puh: 020 757 17 00

Fax: 020 757 17 09

myynti@elementtirakenne.fi

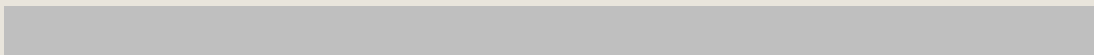
www.elementtirakenne.fi

2010

H
E
V
O
S
T
A
L
L
I
T



Tallit toimitetaan tehtaalta kertaalleen pohjamaalattuna asiakkaalle jää tallin lopullinen maalaustyö.



Myynti ja valmistus:

E- P:n Elementtirakenne Oy

Kirkkotie 1135. 64350 Karijoki

Puh: 020 757 17 00

Fax: 020 757 17 09

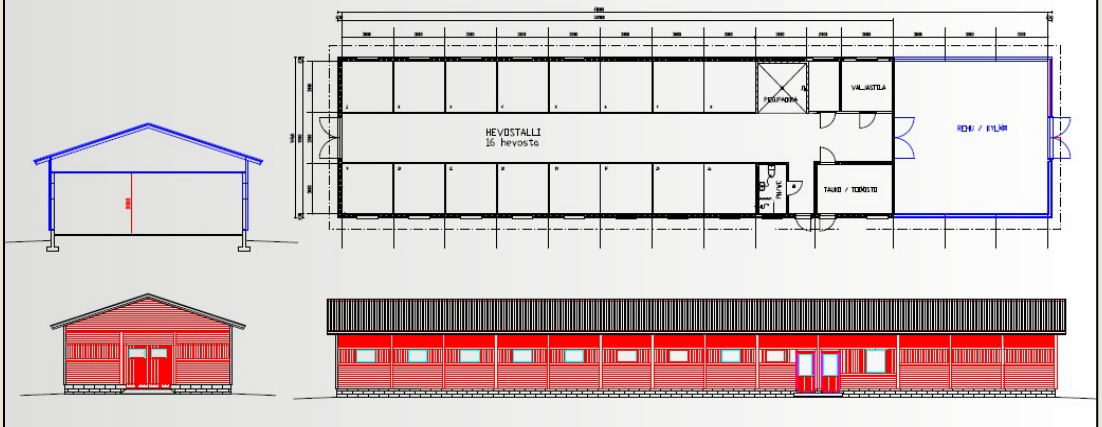
myynti@elementtirakenne.fi

www.elementtirakenne.fi

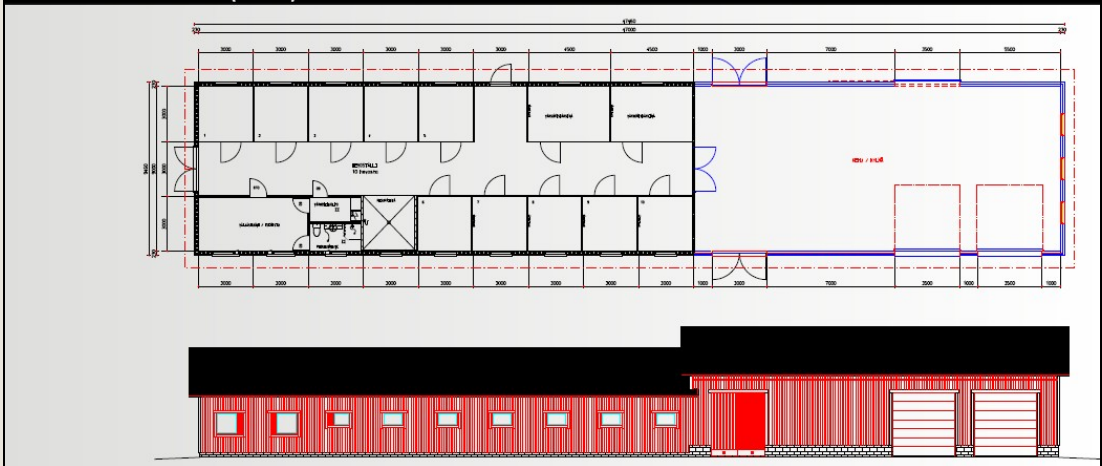
2010

H
E
V
O
S
T
A
L
L
I
T

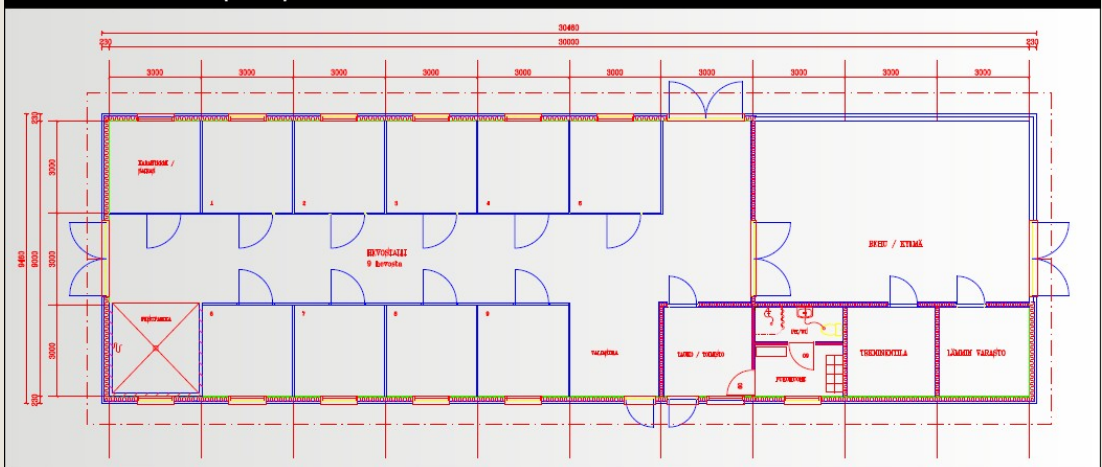
Hevostalli 16 hevosta (9 x 41)m



Hevostalli 10 hevosta (9 x 47)m



Hevostalli 9 hevosta (9 x 30)m



Myynti ja valmistus:

E- P:n Elementtirakenne Oy

Kirkkotie 1135. 64350 Karijoki

Puh: 020 757 17 00

Fax: 020 757 17 09

myynti@elementtirakenne.fi

www.elementtirakenne.fi

2010

H
E
V
O
S
T
A
L
L
I
T

Puuhallien toimitussisältö 2010

Ulkoseinäelementit

- Runko 145x45
- Tuulensuojakipsilevy 9
- Ristikoolaus 22x100
- Paneeli 21 (pohjamaalattu asiakkaan sävyyn)

Päätykolmioelementti

- Runko 145x45
- Tuulensuojakipsilevy 9
- Ristikoolaus 22x100
- Paneeli 21 (pohjamaalattu asiakkaan sävyyn)

Päätyräystäselementti

- 20x95 hs- lauta
- 5 kpl aluslautoja leveys , 500mm

Vesikatto

- Kattopelti r-20 (Ruukin värikartta)
- Pääty ja harjalistat
- Ruuvit
- Ruode 32x100
- Korokerima 22x50
- Aluskate (kondenssisuojattu)
- Kattoristikot k – 1200
- Vesikourut sekä lumiesteet

Ovet ja ikkunat (koot tarpeen mukaan)

- Liukuovet (pelti tai wisapaneli pinta)
- liukukiskot ja tarvikkeet
- Nosto-ovet
- Käyntiovet
- Ikkunat 11x7 2k lasilla

Tarvikkeet

- Alaohjauspuu pk 95x45+ bitumikaista
- Otsa -, peili - ja aluslaudat (pohjamaalattu)
- Ristikoiden tuentalaudat
- Pilarit ja palkit (mallista riippuen)
- Naulauslevyt ja kulmat

Asiakirjat

- Rakennuslupapiirrustukset (ei asemakuvaa)
- Rakennuspiirrustukset
- Perustusmittakaava (ei perustussuunnittelua)

Asennuspalvelut erillisurakkana

- Elementti ja Ovi asennukset
- Aluskatteen, vesikaton ja sisäkaton teko sekä aluslaudoitus
- Mahdolliset väliseinärakenteet sopimuksen mukaan
- Sadevesikourut ja lumiesteet

Myynti ja valmistus:

E- P:n Elementtirakenne Oy

Kirkkotie 1135. 64350 Karijoki

Puh: 020 757 17 00

Fax: 020 757 17 09

myynti@elementtirakenne.fi

www.elementtirakenne.fi

