

Itsemurhakuolemista

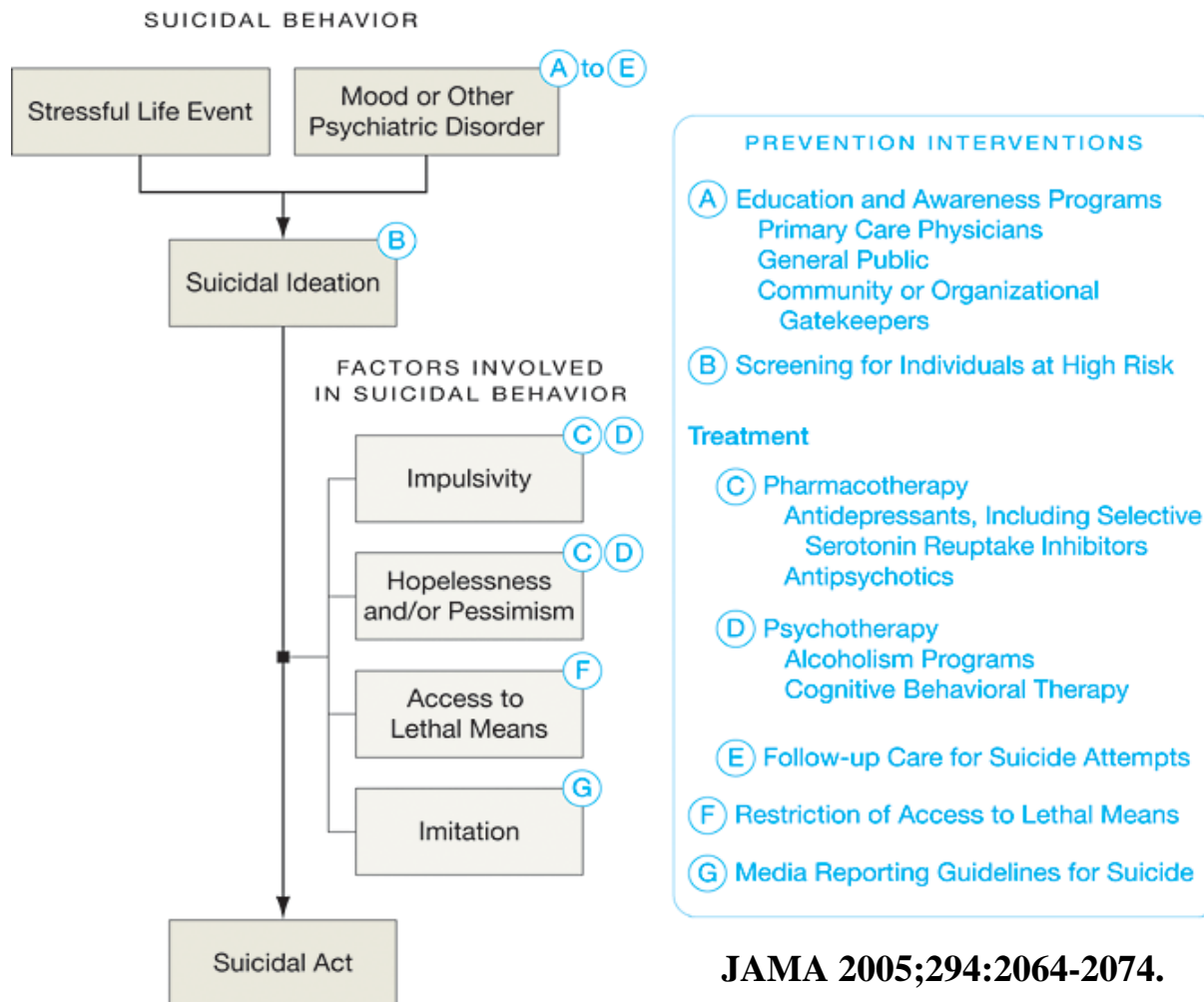
Timo Partonen

Psykiatrian dosentti, ylilääkäri

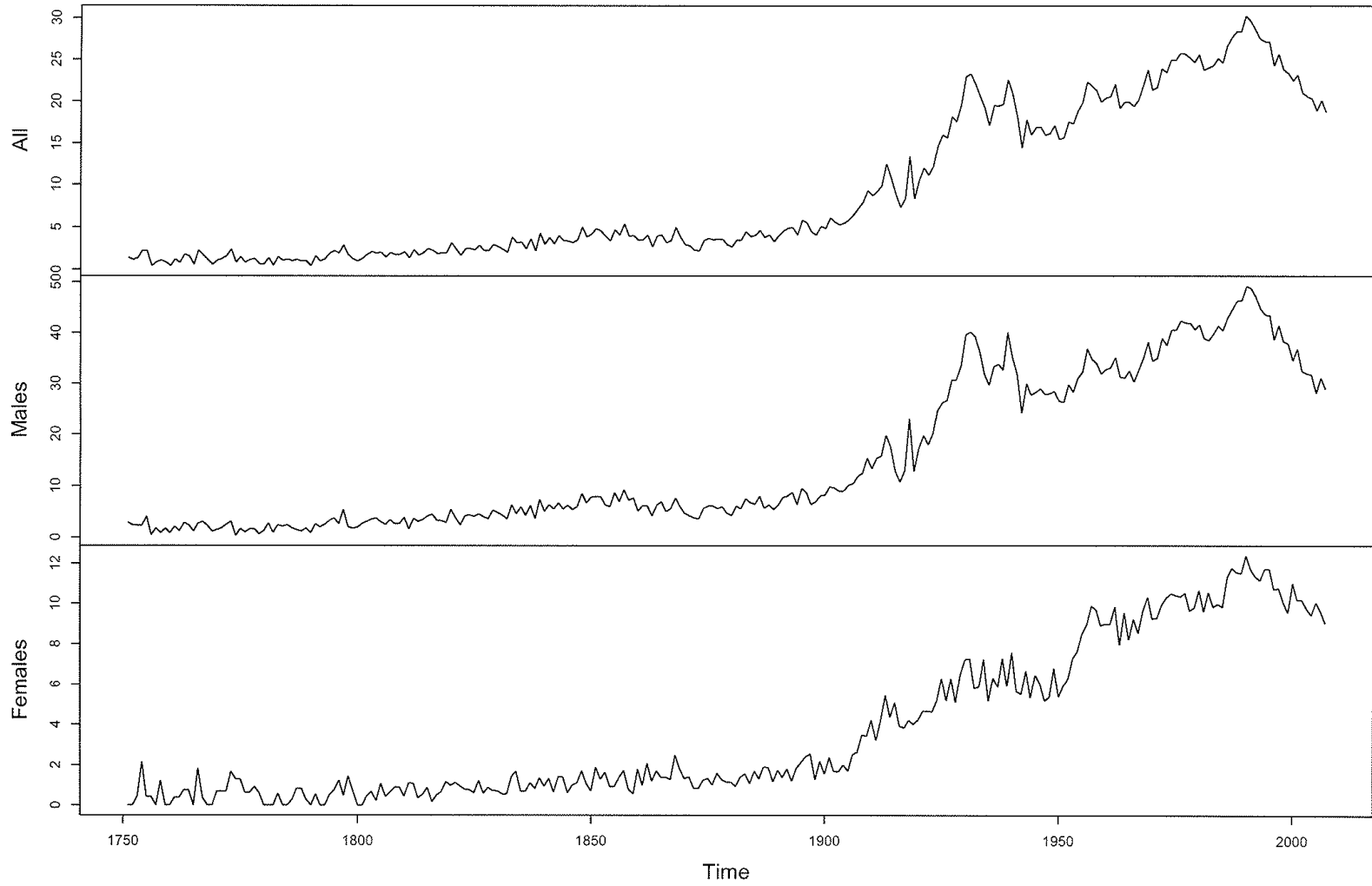
Terveyden ja hyvinvoinnin laitos

Itsemurha on tapahtumaketju

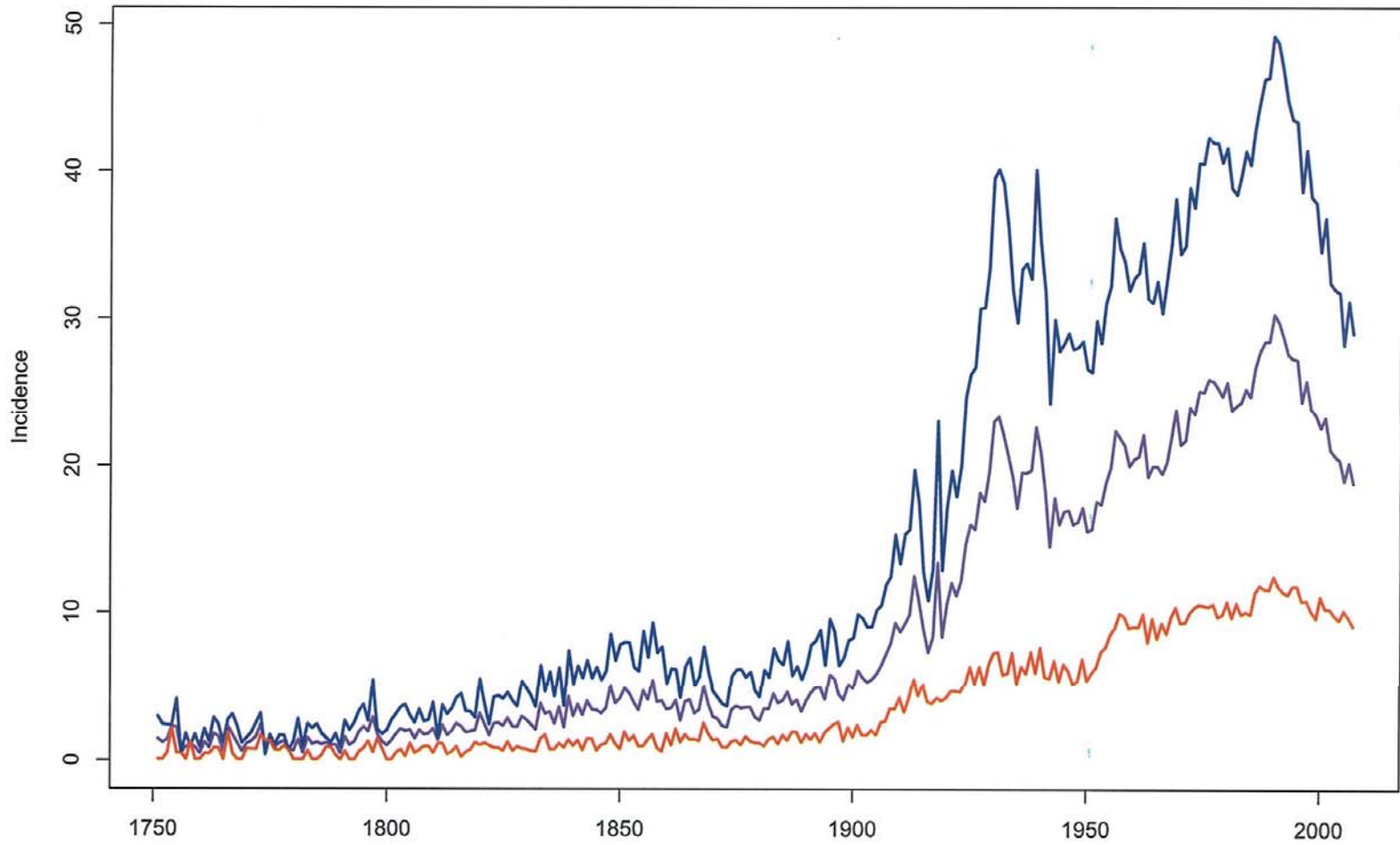
Se ei ole väistämätön, vaan itsemurhan voi ehkäistä.



Suicide mortality in Finland (1/100 000)



Suicide mortality in Finland (1/100 000)



Itsemurhakuolleisuuden nousu hälytti

Itsemurhien ehkäisyprojekti alkoi 1986.

Taulukko 3. Vuosittainen itsemurhakuolleisuus sataatuhatta asukasta kohti Suomessa vuosina 1979–2001.

Vuosi	Miehet			Naiset			Kaikki		
	n	Henkilö- vuosia	Kuolleisuus	n	Henkilö- vuosia	Kuolleisuus	n	Henkilö- vuosia	Kuolleisuus
1979	937	2 306 784	40,62	241	2 464 508	9,78	1 178	4 771 292	24,69
1980	962	2 314 843	41,56	264	2 472 935	10,68	1 226	4 787 778	25,61
1981	904	2 327 473	38,84	239	2 484 677	9,62	1 143	4 812 150	23,75
1982	900	2 342 869	38,41	264	2 498 846	10,56	1 164	4 841 715	24,04
1983	936	2 357 172	39,71	247	2 512 686	9,83	1 183	4 869 858	24,29
1984	979	2 369 228	41,32	252	2 524 520	9,98	1 231	4 893 748	25,15
1985	961	2 377 780	40,42	249	2 532 884	9,83	1 210	4 910 664	24,64
1986	1 023	2 385 866	42,88	287	2 539 778	11,30	1 310	4 925 644	26,60
1987	1 066	2 392 868	44,55	300	2 545 734	11,78	1 366	4 938 602	27,66
1988	1 110	2 401 368	46,22	296	2 552 991	11,59	1 406	4 954 359	28,38
1989	1 118	2 412 760	46,34	295	2 561 623	11,52	1 413	4 974 383	28,41
1990	1 196	2 426 204	49,30	322	2 572 274	12,52	1 518	4 998 478	30,37
1991	1 189	2 443 042	48,67	303	2 585 960	11,72	1 492	5 029 002	29,67
1992	1 155	2 457 282	47,00	296	2 597 700	11,39	1 451	5 054 982	28,70
1993	1 107	2 470 196	44,81	291	2 607 716	11,16	1 398	5 077 912	27,53
1994	1 080	2 481 649	43,52	307	2 617 105	11,73	1 387	5 098 754	27,20
1995	1 080	2 491 701	43,34	309	2 625 125	11,77	1 389	5 116 826	27,15
1996	965	2 500 596	38,59	282	2 631 724	10,72	1 247	5 132 320	24,30
1997	1 038	2 509 098	41,37	284	2 638 251	10,76	1 322	5 147 349	25,68
1998	962	2 516 075	38,23	266	2 643 571	10,06	1 228	5 159 646	23,80
1999	954	2 523 026	37,81	253	2 648 276	9,55	1 207	5 171 302	23,34
2000	873	2 529 341	34,51	292	2 651 774	11,01	1 165	5 181 115	22,49
2001	933	2 537 597	36,77	271	2 657 304	10,20	1 204	5 194 901	23,18

Itsemurhien ehkäisyprojektin suunnittelu, tiedon keräys ja analysointi sekä tietoon perustuvien suositusten julkistaminen (1986–91) punaisella taustalla, suositusten toimeenpano ja ehkäisyprojektin ulkopuolinen arviointi (1992–96), keltaisella taustalla ja itsemurhien ehkäisyn jatkaminen projektin tulosten ulkopuolisen arvioinnin jälkeen (1997–), vihreällä.

Itsemurhien ehkäisyprojekti oli tehokas

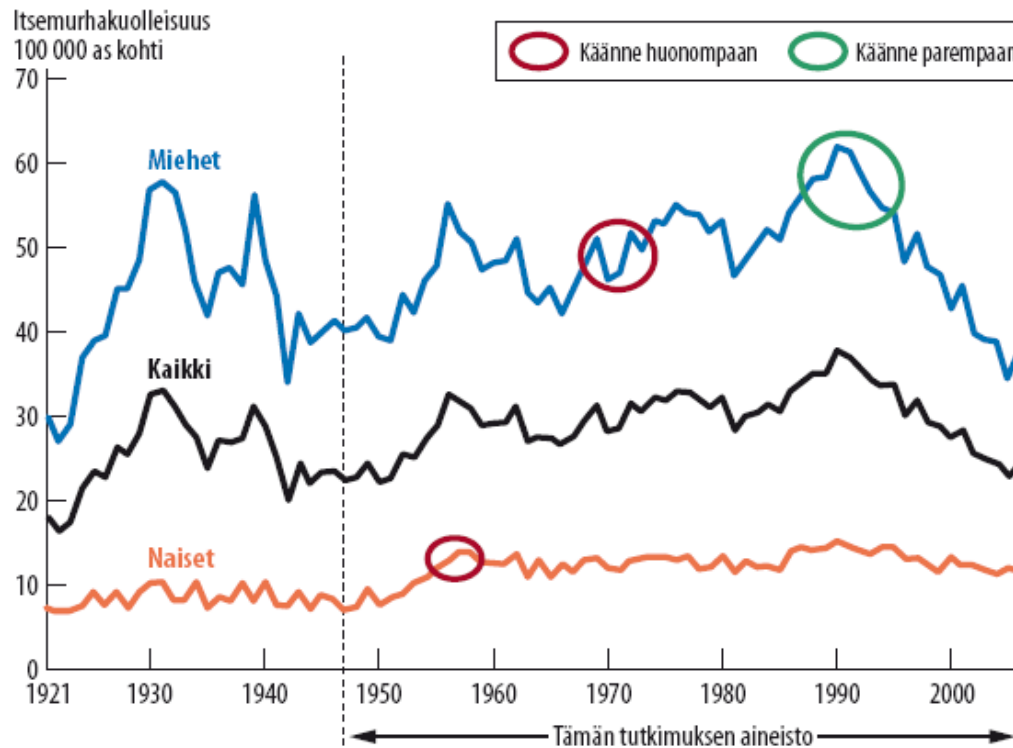
Itsemurhakuolleisuus kääntyi laskuun.

TAULUKKO. Itsemurhakuolleisuuden muutokset itsemurhien ehkäisyprojektin aikana.

Projektin vaihe	Vuodet	Itsemurhakuolleisuuden muutos %	
		Miehet	Naiset
Suunnittelu, tiedon keräys ja analysointi sekä näyttöön perustuvien suositusten julkaiseminen	1986–1991	+ 13	+ 4
Suosituksien toimeenpano	1992–1996	– 18	– 6
Projektin ulkopuolinen arviointi ja ehkäisyn jatkaminen	1997–2006	– 27	– 12

Itsemurhakuolleisuuden käännekohtat

Miehillä käännteet huonompaan 1968-1974 ja parempaan 1987-1995. Naisilla käänne huonompaan 1955-1959.



KUVA. Viisitoistavuotiaiden ja sitä vanhempien itsemurhakuolleisuuden käännekohtat Suomessa vuosina 1947–2006.

Itsemurhien ehkäisyprojekti

7 avainta.

- 1. Jokainen itsemurhaa yrittänyt saa niin tehokasta apua kuin suinkin mahdollista.**
- 2. Masennus havaitaan, masentuneelle tarjotaan tarpeellinen tuki, ja jokainen vakavasti masentunut saa tehokkaan ja monipuolisen hoidon.**
- 3. Alkoholinkäytön kehittyminen elämänongelmien ratkaisuksi vältetään ja tilalle saadaan selviytymistä paremmin tukevia keinoja.**
- 4. Ruumiillisten sairauksien hoitokäytäntöihin lisätään psyykkistä ja sosiaalista tukea.**

Itsemurhien ehkäisyprojekti

7 avainta.

5. Elämänkriisissä on saatavilla tukea läheisiltä ja tarpeen tullen myös ammattiauttajilta.

6. Nuorten miesten syrjäytymisriski vältetään ja riskitilanteessa olevalle turvataan selviytymisen ja omanarvontunnon kehittämisen mahdollisuus.

7. Kasvatuksen ja kulttuurin ilmapiirissä vähennetään syyllistämistä, leimaamista ja rankaisevuutta sekä lisätään elämänuskoa, rohkeutta, itsetuntoa, yritteliäisyyttä ja keskinäistä tukea.

Itsemurhakuolleisuuden kohorttivaikutus

Itsemurha saattaa juontua kaukaa henkilön taustasta.

Taulukko 1. Miesten itsemurhakuolleisuus Suomessa vuosina 1979–2001 iän ja syntymäkohortin mukaan.

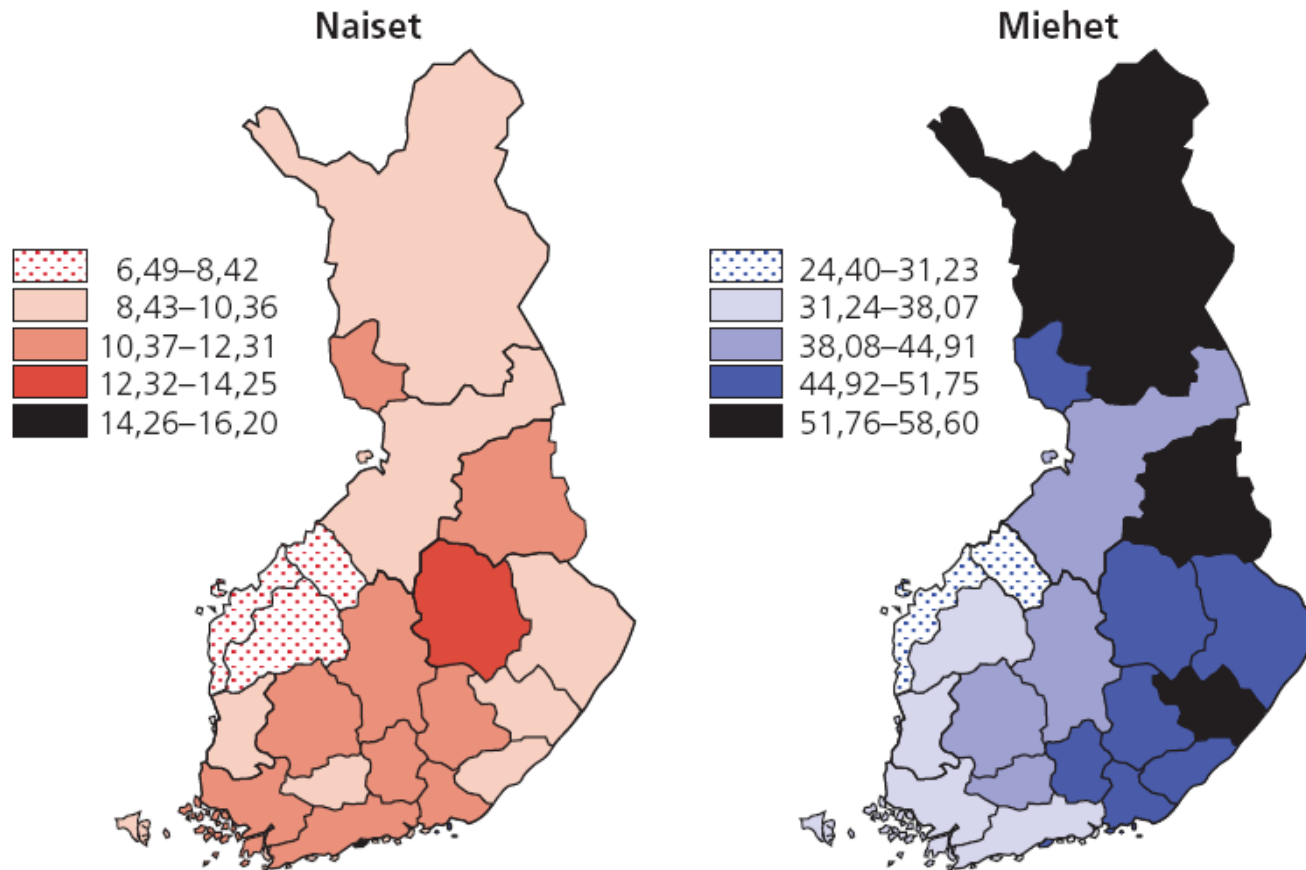
Ikä (v)	Syntymävuosi								
	–1910	1910–19	1920–29	1930–39	1940–49	1950–59	1960–69	1970–79	1979–
< 16							3,04	1,30	0,34
16–20						51,26	27,42	32,69	20,11
21–25						49,79	51,65	46,82	42,33
26–30					61,26	52,96	56,94	45,94	
31–35					50,90	57,76	50,69	49,15	
36–40				51,51	57,05	63,74	46,47		
41–45				54,41	64,28	62,47	62,45		
46–50			89,11	60,69	61,92	56,06			
51–55			60,46	59,71	52,11	59,89			
56–60		62,11	56,51	57,45	48,46				
61–65		51,85	52,41	45,52	64,89				
66–70	66,52	54,00	48,08	38,60					
71–75	70,50	59,29	41,62	57,16					
> 75	67,94	68,21	46,73						

Taulukko 2. Naisten itsemurhakuolleisuus Suomessa vuosina 1979–2001 iän ja syntymäkohortin mukaan.

Syntymävuosi ikä (v)	Syntymävuosi								
	–1910	1910–19	1920–29	1930–39	1940–49	1950–59	1960–69	1970–79	1979–
< 16							0,97	0,40	0,25
16–20						8,07	5,69	5,58	5,27
21–25						9,76	9,25	8,57	6,36
26–30					7,06	11,61	11,09	9,67	
31–35					12,60	12,27	12,25	9,54	
36–40				12,99	13,51	15,60	13,00		
41–45				13,88	16,57	16,34	13,39		
46–50			33,96	17,52	20,53	17,88			
51–55			14,45	17,98	17,65	14,69			
56–60		14,04	16,49	17,04	19,13				
61–65		17,14	17,03	15,24	16,18				
66–70	12,53	15,94	13,66	13,28					
71–75	13,70	15,26	11,86	3,93					
> 75	8,82	10,35	10,29						

Itsemurhakuolleisuuden eriarvoisuus

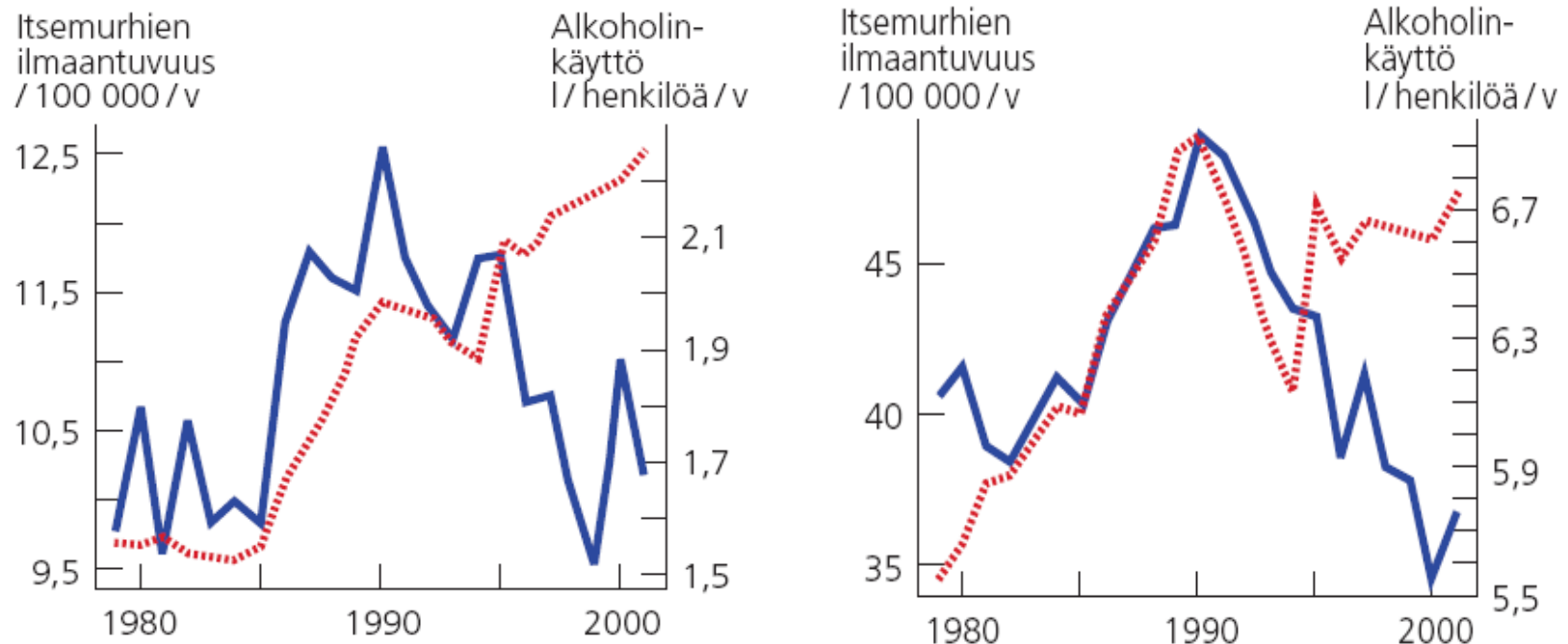
Itsemurhien ehkäisy vaatii alueelliset strategiat.



Kuva 1. Itsemurhakuolleisuus sataatuhatta henkilövuotta kohti Suomessa vuosina 1979–2001 sairaanhoitopiireittäin.

Itsemurhakuolleisuuden perioditekijät

Lähes aina on ajankohtaisia laukaisevia tekijöitä.



Kuva 4. Itsemurhakuolleisuus (yhtenäinen viiva) ja alkoholin kokonaiskulutus (arvioitu kulutus, katkoviiva) Suomessa vuosina 1979–2001 miehillä (ylempi kuva) ja naisilla (alempi kuva).

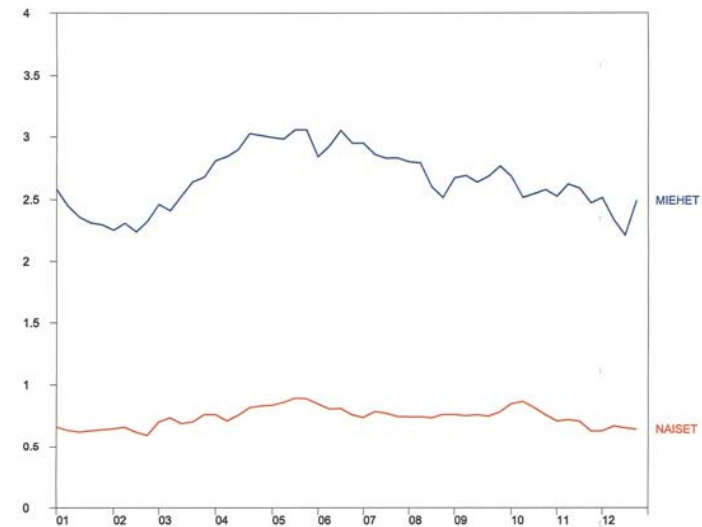
Itsemurhakuolleisuuden aikavaihtelu

Miehillä toukokuussa +14 %, naisilla lokakuussa +15 %.

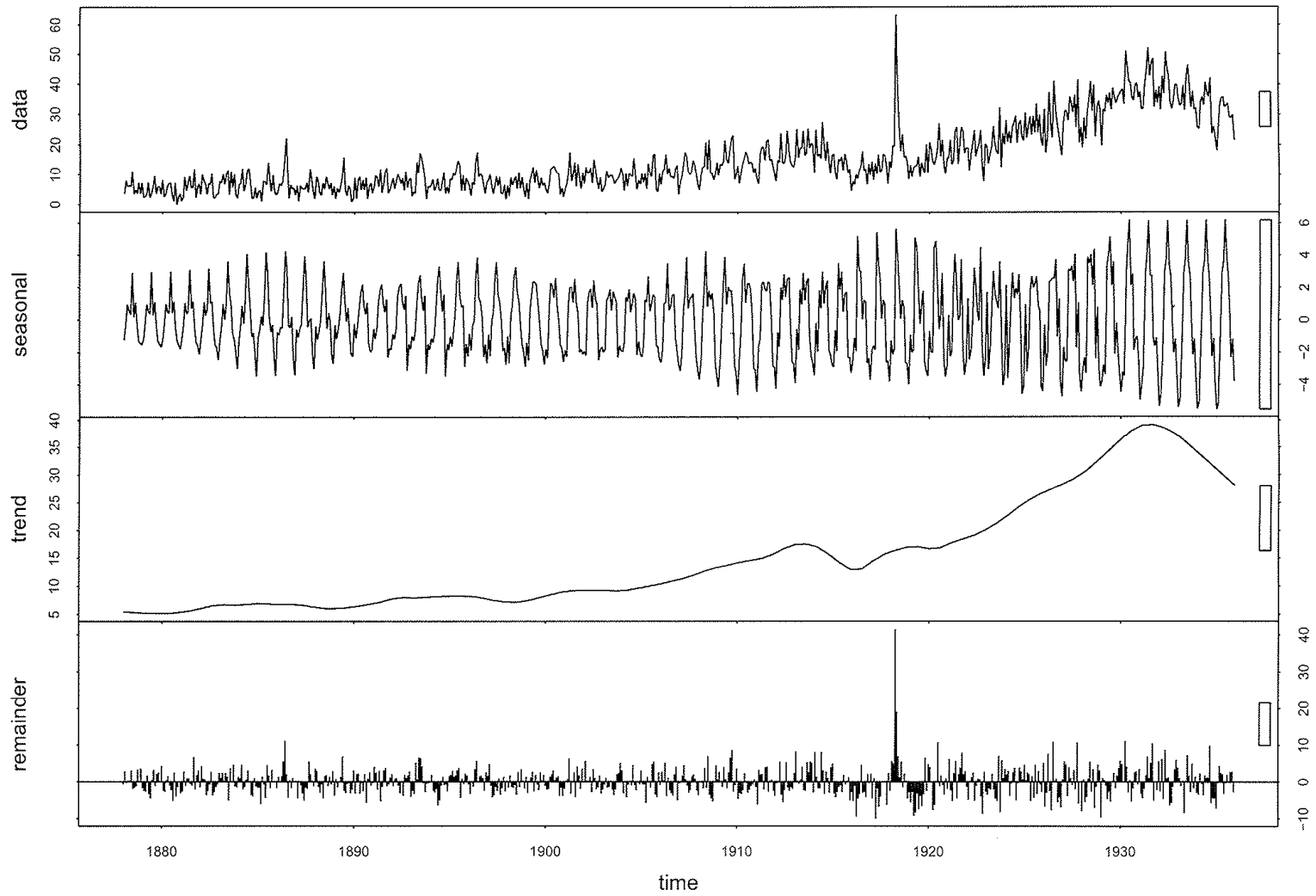
Taulukko 4. Itsemurhakuolleisuus sataatuhatta henkilövuotta kohti Suomessa vuosina 1979–2001 kuukausittain tarkasteltuna.

	Miehet	Naiset
Keskimäärin	42,01	10,86
Kuukausi		
Tammikuu	39,22	9,38
Helmikuu	37,72	9,09
Maaliskuu	39,50	10,61
Huhtikuu	43,91	11,07
Toukokuu	47,99	12,39
Kesäkuu	46,26	12,14
Heinäkuu	44,89	11,11
Elokuu	41,52	11,33
Syyskuu	42,60	10,78
Lokakuu	41,56	12,47
Marraskuu	41,14	10,39
Joulukuu	37,62	9,40

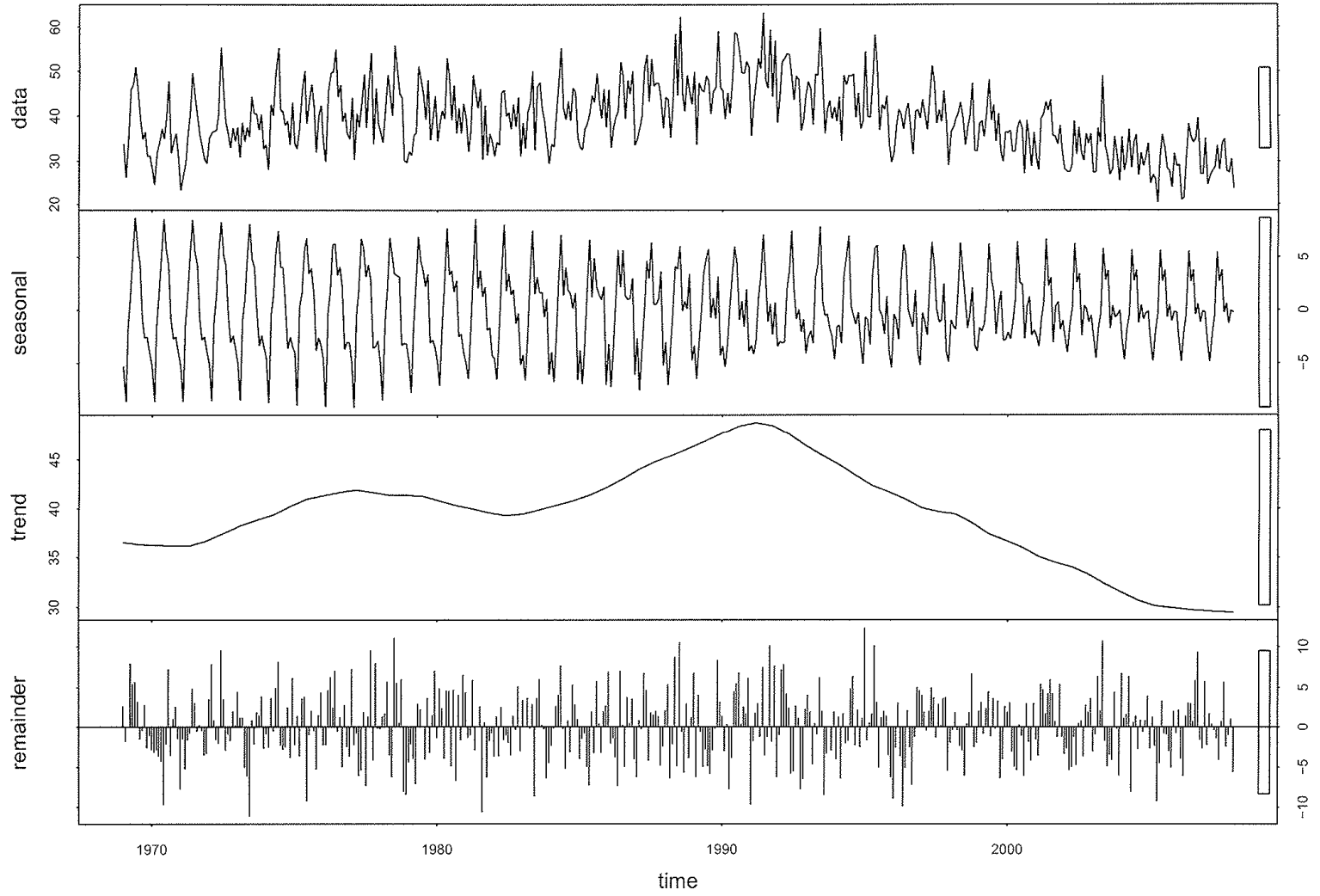
ITSEMURHAT YHTEENSÄ 1969 - 2003 (FFT)



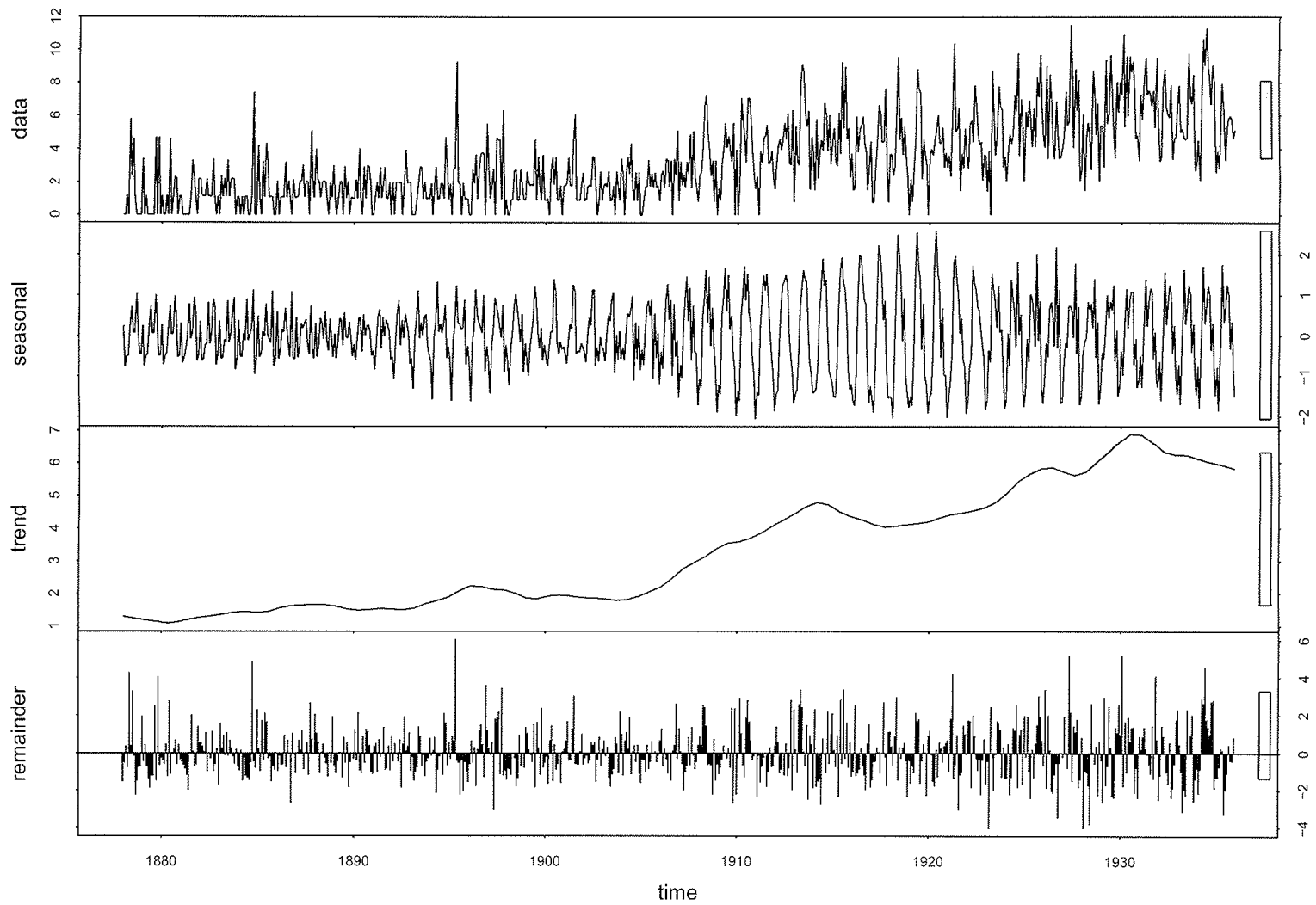
IM.1878.1935.male.2



IM.1969.male.2



IM.1878.1935.female.2



IM.1969.female.2

