

Sukupuun merkit



MIES



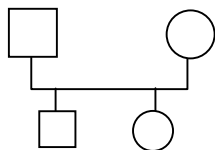
NAINEN



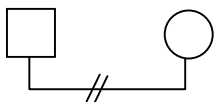
AVIOLIITTO



AVOLIITTO



LAPSET



AVIOERO



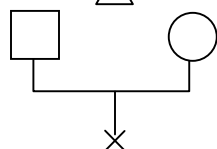
AVIOERO
(lapsi äidin huostaan)



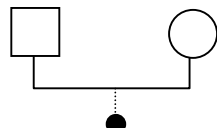
ASUMUSERO



RASKAUS



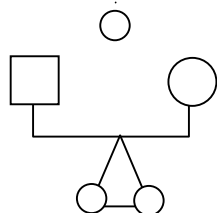
ABORTTI



KESKENMENO



ADOPTIO



IDENTTISET KAKSOSET



LESBOSUHDE

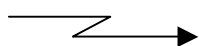


HOMOSUHDE

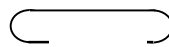


KUOLEMA

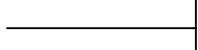
Suhteissa



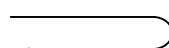
AGGRESSIO



SYMBIOOSI

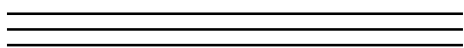


TORJUNTA



SITOMNEN

Suhdetta kuvaavia viivoja



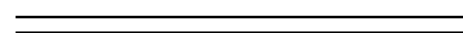
HYVIN LÄHEINEN



KIETOUTUNUT JA RISTIRIITAINEN



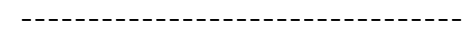
VÄHÄINEN JA RISTIRIITAINEN



LÄHEINEN

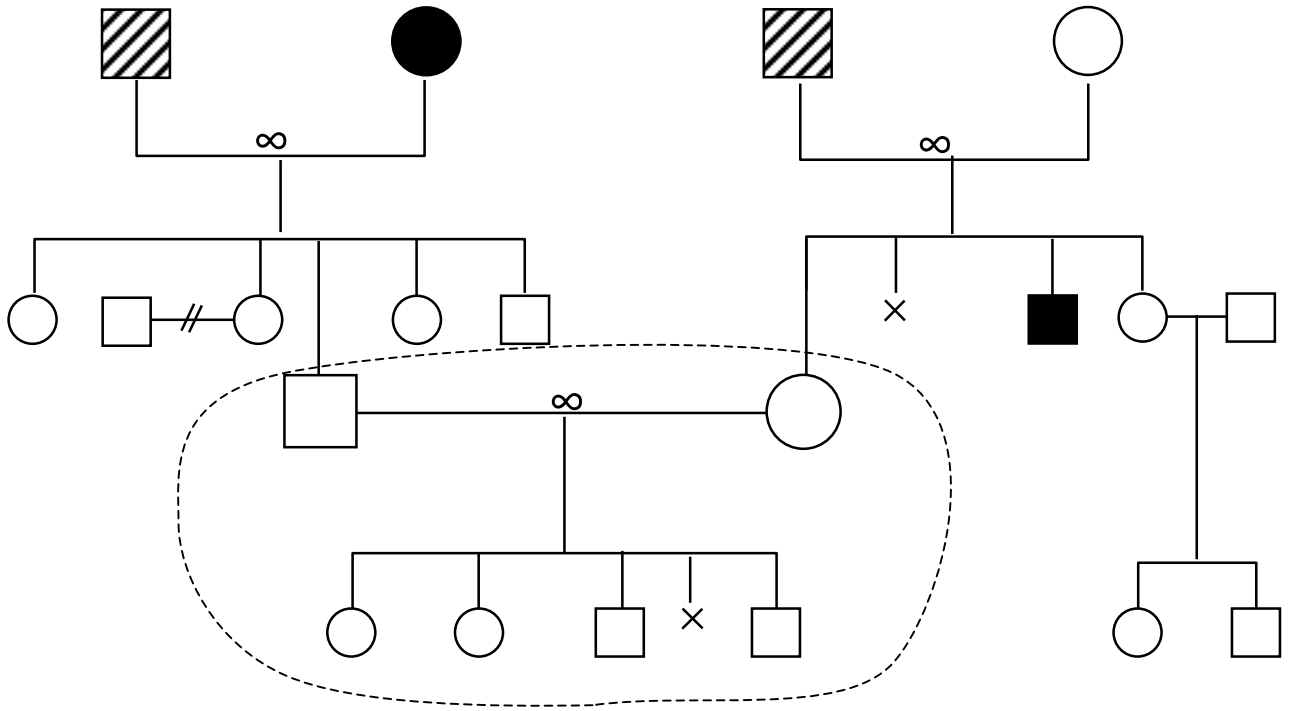


VIERAANTUNUT, KATKENNUT



ETÄINEN

Sukupuun teko



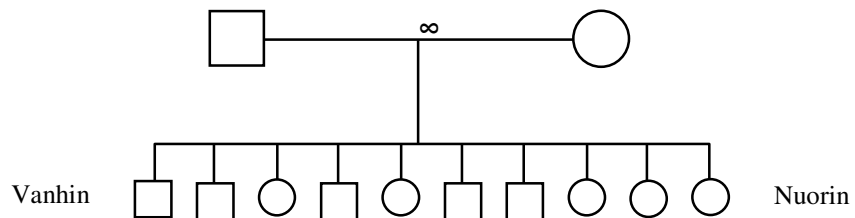
Ennen kuin alat tehdä sukupuuta, selvitä kuinka suuret suvut vanhemmillasi on ja kuinka monensia he itse ovat sisarusarjassa, jotta osaat sijoittaa nykyperheen keskelle paperia. Nykyperheen voi irrottaa lopuksi perhesuvuista esimerkiksi katkoviivalla.

Sukupuuhun merkitään syntymä- ja kuolinvuodet, vihkimis- ja eroamisvuodet, kuolinsyyt, sairaudet ja ammatit ehkä asuinpaikkakunta tai jotakin muuta merkittävää.

Sukupolvet pyritään asettamaan samalle tasolle. Vanhin lapsista asetetaan vasemmalle, nuorin oikealle. Merkittävät henkilöt voidaan ilmaista ympyrän tai neliön koolla tai värittämällä ääriviivat esim. punaisella, sinisellä, violetilla, keltaisella jne.

Käytä sukupuun piirtämiseen mielellään jotain muuta väriä kuin mustaa. Perheeltä voi kysyä mitä väriä he haluavat käyttää. Mustaa käytetään kuoleman värinä. Jos kuollut on läheinen, mustataan koko ruutu tai ympyrä, jos hän ei ole kovin läheinen riittää viivoitus tai X.

Paljon lapsia



Sukupuupirros uusperheestä

(samaa talouteen kuuluvat yhdistetty katkoviivalla)

