

Tuloilmaikkunan lämmöntalteenotto

air-in



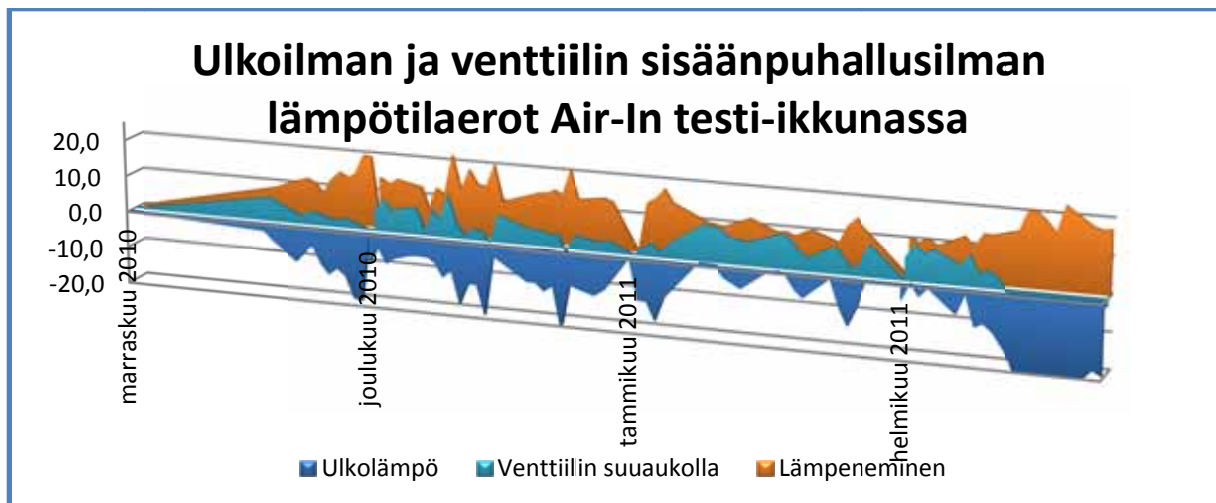
Air-In Tuloilmaikkunan lämmöntalteenotto seuranta

Aikaväli: Marraskuu 2010-Helmikuu 2011

Tulokset on mitattu Dir-Air Oy:n testihuoneessa.

Testi-ikkunan ominaisuudet: leveys 1035mm, korkeus 1315mm, U-arvo 1,1, selektiivilasi.

Huomioitavaa: Jos ikkuna on suurempi kuin Dir-Air Oy:n testi-ikkuna, niin ilman lämpeneminen samalla ilmavirralla ja vastaavasti asennettuna on vielä suurempaa.



	Ulkolämpö	Sisälämpö	Lämpötila välitilassa alhaalla	Lämpötila välitilassa ylhäällä	Sisäänpuhallus	Erotus
Marraskuu 2010						
18.11.2010	-2,0	22,0	1,9	5,8	6,4	8,4
19.11.2010	-4,3	22,0	0,2	4,4	5,1	9,4
22.11.2010	-9,6	22,0	-3,9	1,5	2,1	11,7
23.11.2010	-6,9	22,0	-1,6	3,1	3,7	10,6
24.11.2010	-4,8	22,0	-0,7	3,3	3,2	8,0
25.11.2010	-9,6	22,0	-3,7	1,4	2,4	12,0
26.11.2010	-12,4	22,0	-6,0	-0,1	1,8	14,2
27.11.2010	-10,5	22,0	-4,5	1,0	2,5	13,0
28.11.2010	-12,4	22,0	-5,9	0,2	1,9	14,3
29.11.2010	-18,3	22,0	-10,1	-2,5	1,2	19,5
30.11.2010	-18,9	22,0	-11,1	-3,4	0,2	19,1
Joulukuu 2010			Lämpötila välitilassa alhaalla	Lämpötila välitilassa ylhäällä	Sisäänpuhallus	Erotus
1.12.2010	-8,0	22,0	-2,4	2,9	5,7	13,7
2.12.2010	-3,5	22,0	1,5	5,9	8,7	12,2
3.12.2010	-7,9	22,0	-2,5	2,9	5,7	13,6
4.12.2010	-6,3	22,0	-1,1	4,0	6,8	13,1
6.12.2010	-5,0	22,0	-0,1	4,3	7,1	12,1
7.12.2010	-4,9	22,0	0,0	4,6	7,1	12,0

Joulukuu 2010	Sisälämpö	Ulkolämpö	Lämpötila välitilassa alhaalla	Lämpötila välitilassa ylhäällä	Sisäänpuhallus	Erotus
9.12.2010	-6,1	22,0	-1,3	3,2	4,5	10,6
10.12.2010	-10,1	22,0	-4,5	1,5	11,6	21,7
11.12.2010	-8,2	22,0	-2,5	2,7	4,2	12,4
12.12.2010	-17,0	22,0	-8,9	-1,7	1,1	18,1
13.12.2010	-11,3	22,0	-5,1	1,0	2,9	14,2
14.12.2010	-11,2	22,0	-5,3	0,6	2,7	13,9
15.12.2010	-19,5	22,0	-10,5	-2,8	-0,4	19,9
16.12.2010	-2,9	22,0	1,5	5,6	7,3	10,2
20.12.2010	-9,1	22,0	-3,1	2,0	4,1	13,2
21.12.2010	-9,1	22,0	-2,7	2,5	4,3	13,4
22.12.2010	-11,3	22,0	-3,8	1,7	3,2	14,5
23.12.2010	-9,7	22,0	-3,0	2,4	3,7	13,4
24.12.2010	-21,6	22,0	-12,3	-4,2	-1,2	20,4
25.12.2010	-8,9	22,0	-2,4	2,5	3,7	12,6
28.12.2010	-11,1	22,0	-4,5	0,9	2,5	13,6
29.12.2010	-9,6	22,0	-3,7	1,8	3,1	12,7
Tammikuu 2011	Ulkolämpö	Sisälämpö	Lämpötila välitilassa alhaalla	Lämpötila välitilassa ylhäällä	Sisäänpuhallus	Erotus
2.1.2011	-11,2	22,0	-4,7	1,0	2,3	13,5
3.1.2011	-11,3	22,0	-3,9	2,1	3,5	14,8
4.1.2011	-16,4	22,0	-8,7	-1,4	1,2	17,6
5.1.2011	-10,0	22,0	-3,6	2,2	3,9	13,9
9.1.2011	0,5	22,0	4,3	8,0	10,0	9,5
11.1.2011	0,3	22,0	4,3	8,1	9,2	8,9
12.1.2011	-2,7	22,0	1,5	5,9	7,2	9,9
14.1.2011	-5,4	22,0	-0,2	4,5	6,3	11,7
17.1.2011	-0,3	22,0	3,3	7,4	8,4	8,7
18.1.2011	0,3	22,0	4,1	8,0	9,3	9,0
19.1.2011	-0,5	22,0	3,9	7,5	8,1	8,1
20.1.2011	-4,1	22,0	0,5	4,7	5,1	9,2
21.1.2011	-6,3	22,0	-1,3	3,3	3,7	10,0
24.1.2011	-0,5	22,0	3,1	6,7	7,3	7,4
25.1.2011	-7,7	22,0	-2,7	2,7	4,6	12,3
26.1.2011	-12,7	22,0	-6,0	0,3	1,7	14,4
27.1.2011	-7,7	22,0	-2,3	3	3,9	11,6
28.1.2011	-0,7	22,0	3,3	7,5	8,7	9,4
Helmikuu 2011	Ulkolämpö	Sisälämpö	Lämpötila välitilassa alhaalla	Lämpötila välitilassa ylhäällä	Sisäänpuhallus	Erotus
1.2.2011	-4,3	22,0	0,9	5,5	6,4	10,7
2.2.2011	0,5	22,0	4,4	8,3	9,8	9,3
3.2.2011	-3,0	22,0	1,4	5,9	7,6	10,6

Helmikuu 2011	Ulkolämpö	Sisälämpö	Lämpötila välitilassa alhaalla	Lämpötila välitilassa ylhäällä	Sisäänpuhallus	Erotus
7.2.2011	-6,7	22,0	-0,9	3,9	5,4	12,1
8.2.2011	-0,9	22,0	2,9	6,9	8,6	9,5
9.2.2011	-9,6	22,0	-4,5	1,3	3,5	13,1
10.2.2011	-8,5	22,0	-2,5	2,1	4,5	13,0
11.2.2011	-10,5	22,0	-4,5	1,3	3,1	13,6
13.2.2011	-17,5	22,0	-10,9	-3,6	-2,8	14,7
14.2.2011	-23,5	22,0	-15,3	-6	-3	20,5
15.2.2011	-24,6	22,0	-16,7	-7,1	-4,5	20,1
16.2.2011	-24,9	22,0	-16,4	-5,7	-6,9	18
17.2.2011	-21,3	22,0	-13,4	-5,3	-6,2	15,1
18.2.2011	-29,5	22,0	-19,8	-8,1	-7,0	22,5
21.2.2011	-20,4	22,0	-12,2	-3,9	-2,9	17,5
22.2.2011	-18	22,0	-10,5	-2,8	-1,2	16,8
23.2.2011	-19,3	22,0	-11,4	-3,2	-2,1	17,2