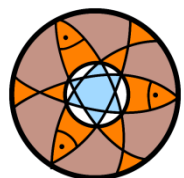


Polut, Portaat ja Pitkospuut työelämään- hanke v. 2009-2012



Euroopan unioni
Euroopan sosiaalirahasto



Manna ry:n

hallinnoima valtakunnallinen ESR - hanke

Hankkeen työryhmä:

Projektipäällikkö Merja Monto

Projektisihteeri Eeva Linkosalo

Asiantuntijajäsen

Marja-Leena Pellikka



Työ- ja
elinkeinokeskus

Vipuvoimaa
EU:lta
2007-2013

Polut, Portaat ja Pitkospuut työelämään

Hankkeen tavoitteena on yhteistyöverkoston avulla löytää työllistymispolkuja kotipalvelu-, keittiö-, puhtaanapito- ja ympäristönhoitotehtäviin sekä lasten lyhytaikaisen kotihoidon tehtäviin.

Uusi mielekäs tehtävä voi löytyä myös vapaaehtoistyön tai kansalaistoiminnan parista.

Hankkeen aikana testataan eri yritysmuotoja esim. osuuskunta, yleishyödyllinen yritys tai taloudellinen yhdistys sekä näihin soveltuvaa sosiaalisen tilinpidonmallia.





Polut: suunnitelmasta päämäärään yhteistyöverkoston tuella ja välineillä



Portaat: eteneminen, edistyminen ja arviointi

Pitkospuut: toiminta ja tukiverkosto

kriisivaiheiden yli



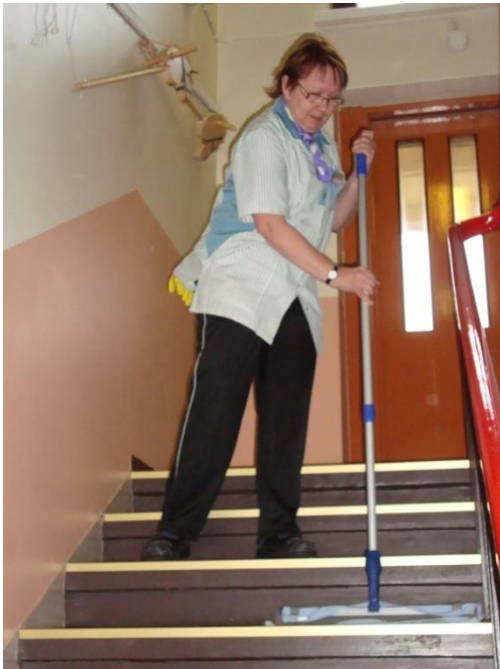
Mihin projektia tarvitaan?

- ✦ Koulutetun työvoiman tarve lisääntyy kotityö- ja hoivapalveluissa
- ✦ Koulutusta kehitetään tarvetta vastaavaksi
- ✦ Työvoimareservissä on henkilöitä, jotka oikealla ohjauksella ja koulutuksella löytävät paikkansa yhteiskunnassa
- Mahdollisuus pilotoida eri yritysmaalleja (osuuskunta, yleishyödyllinen yritys tai taloudellinen yhdistys)



Kenelle, kuka hyötyy?

- ✦ Pitkäaikaistyötön
- ✦ Ammatinvaihtaja
- ✦ Nuori vailla ammattitutkintoa
- ✦ Osa työkykyinen



- ✦ **Välillisiä hyötyjiä:**
- ✦ Maahanmuuttajat
- ✦ Opiskelijat
- ✦ Palveluja tarvitsevat vanhukset, lapsiperheet ja erityisryhmät
- ✦ Kunta
- ✦ Kolmannen sektorin palveluyrittäjät
- ✦ Kriminaalihuollon sijoitusyksikkö

Tutustus- / työllistymisalueet

Siivouspalvelut

Asiointi- ja avustamispalvelut

Kotikokkipalvelut ja keittiötehtävät

Vaate- ja pyykkihuoltopalvelut

Ympäristönhoitotehtävät

Ateriapalvelut (Lahdessa)

Lasten lyhytaikainen kotihoito



Tutkinnot, joiden työssäoppimista ja tutkintotilaisuuksia järjestetään Mannalla projektin aikana:

Kotityöpalvelujen ammattitutkinto

Toimitilahuoltajan perustutkinto

Catering- alan perustutkinto (suurtalouskokki ja palveluvastaava)

Dieetikokin erikoisammattitutkinto



Mitä tuloksia projektilla saadaan aikaan?

Työelämään, koulutukseen tai kansalaistoimintaan ohjautuneet henkilöt

Polkukartasto

Kuntoutumisen porrasmalli

Kriisitilanteiden apupaketti eli pitkospuut

Seurantamalli toimenpiteiden jälkeiselle sijoittumiselle

Pilotoitavien yritysmallien kokemus

Sosiaalisen tilinpidon malli pilotoitaviin yritysmalleihin

Uudet yritykset ja palvelut

Verkostoitumisen edut

välityömarkkinoilla



Miten pääset mukaan?

Ota yhteyttä TE-toimistoon

Tule haastatteluun ja tutustumaan.

Sinulle laaditaan henkilökohtainen suunnitelma toimenpiteistä projektin aikana.

Pääset tutustumaan käytännön työhön ohjaajan työparina ja opastuksella.

Suunnittelemme yhdessä yhteistyöverkoston kanssa jatkotoimenpiteet: koulutus, tutkinnot, työelämä, yrittäjyys, vapaaehtoistyö jne.



Yhteistyöverkosto

- ✦ Päijät-Hämeen työ- ja elinkeinotoimisto
- ✦ Koulutuskeskus Salpaus
- ✦ Sosiaalitoimisto
- ✦ Seurakuntien diakoniatyö
- ✦ Kriminaalihuolto
- ✦ Maaseutupolitiikan yhteistyöryhmä/ Kansalaisjärjestöteemaryhmä
- ✦ Osuuskunta Koti ja Kuusi
- ✦ Hämeen TE-keskus



*”Tulevaisuus ei ole jokin paikka,
johon olemme menossa vaan paikka
jonka luomme.*

*Polkuja tulevaisuuteen ei löydetä
vaan ne tehdään.”*

- John Schaar-

