



Finnvera lyhyesti

Finnvera Oyj

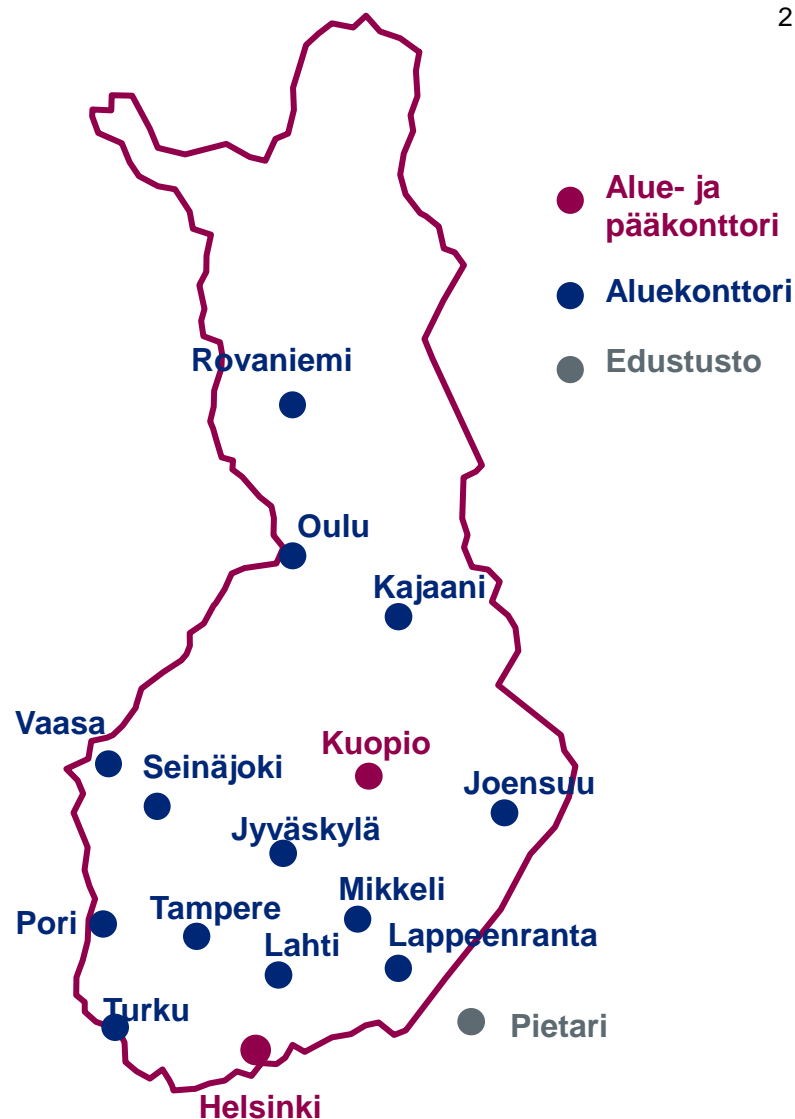
• Finnveran vastuukanta 30.6.2011

- kotimaan rahoitus
 - lainat ja takaukset 3,1 mrd €
- viennin rahoitus
 - vientitakuut sekä vienti- ja erityistakaukset 9,5 mrd €

• Asiakkaita 29 700

- mikroyrityksiä 20 400
- pk-yrityksiä 3 200
- suuryrityksiä 200
- Yrittäjälaina-asiakkaita 5 900

• Henkilöstö 400

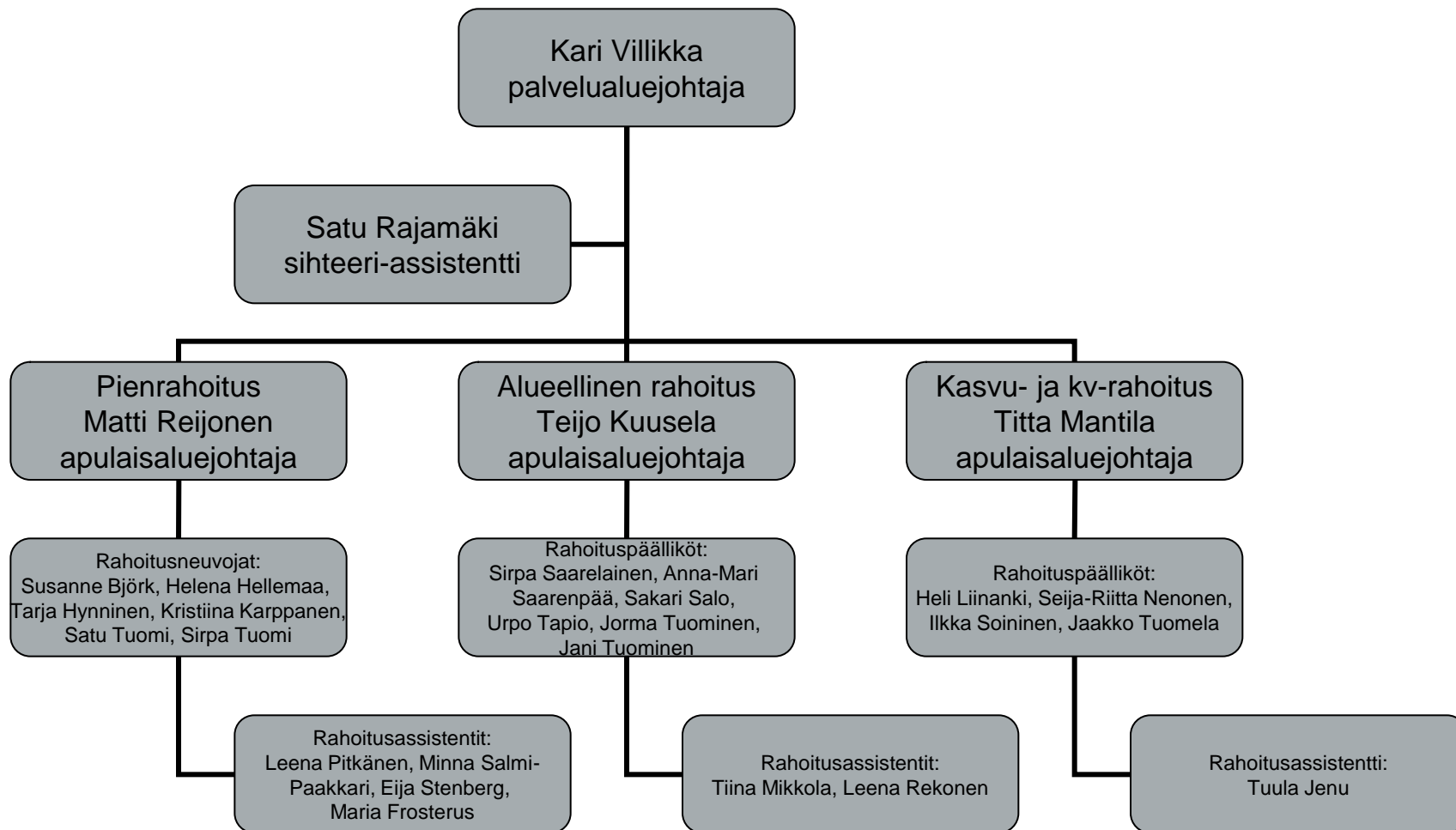


Helsingin aluekonttori

- Asiakkaita noin 4.864
- Vastuukanta noin 400 M€
- Henkilökuntaa noin 30

- Vuosi 2010
 - myönteisiä rahoituspäätöksiä 1.554 kpl
 - myönnetty rahoitus noin 140 M€ (LTA1 22 M€)
 - uusia asiakkaita 1.000 kpl, joista alkavia yrityksiä noin 728 kpl
 - uudet työpaikat 1.651 kpl
 - sähköinen asiointi 70 %
 - 10 lausuntoyhteistyökumppania

Helsingin aluekonttorin organisaatiokaavio



Finnvera Oyj Helsingin aluekonttori

Aluejohtaja Kari Villikka 020 460 7227

LTA 3 (kasvavat ja kansainvälistyvät)

Apulaisaluejohtaja Titta Mantila 020 460 7281

Rahoituspäälliköt

- **Heli Liinanki 020 460 7111**
- **Seija-Riitta Nenonen 020 460 3423**
- **Ilkka Soininen 020 460 7107**
- **Jaakko Tuomela 020 460 3409**

Rahoitusassistentti

- **Leena Rekonen 020 460 3403**

LTA 2 (alueelliset)

Apulaisaluejohtaja Teijo Kuusela 020 460 3436

Rahoituspäälliköt

- **Sirpa Saarelainen 020 460 3437**
- **Sakari Salo 020 460 3412**
- **Anna-Mari Saarenpää 020 460 3441**
- **Jorma Tuominen 020 460 3435**
- **Urpo Tapio 020 460 7105**
- **Jani Tuominen 020 460 3445**

Rahoitusassistentit

- **Tuula Jenu 020 460 3405**
- **Tiina Mikkola 020 460 3410**

LTA 1 (pienyrietykset)

Apulaisaluejohtaja Matti Reijonen 020 460 3440

Rahoitusneuvojat

- | | | |
|------------------------------|---------------------|---|
| • Susanne Björk | 020 460 7112 | elintarv, ravintola
kauneudenhoito,
tili tsto, konsulttit.
tevanake, sisustus
rakent., kuljetus, teoll.
kuljetus,logist.,rakent. |
| • Helena Hellemaa | 020 460 3413 | |
| • Kristiina Karppanen | 020 460 3414 | |
| • Satu Tuomi | 020 460 3422 | |
| • Tarja Hynninen | 020 460 7104 | |
| • Sirpa Tuomi | 020 460 3406 | |

Rahoitusassistentit

- | | |
|-------------------------------|---------------------|
| • Leena Pitkänen | 020 460 7102 |
| • Minna Salmi-Paakkari | 020 460 3411 |
| • Eija Stenberg | 020 460 7106 |
| • Maria Frosterus | 020 460 7124 |

Yrityksen perustaminen

- Pienlaina
- Naisyrittäjälaina
- Pientakaus
- Yrittäjälaina
- Finnveratakauk
- Investointi- ja käyttöpääomalaina

Kansainvälistyminen

- Kansainvälistymislaina
- Kansainvälistymistakaus
- Investointitakuu
- UM:n lähialuehankeraha

Omistusjärjestelyt

- Finnveratakauk
- Investointi- ja käyttöpääomalaina
- Yrittäjälaina
- Pääomalaina

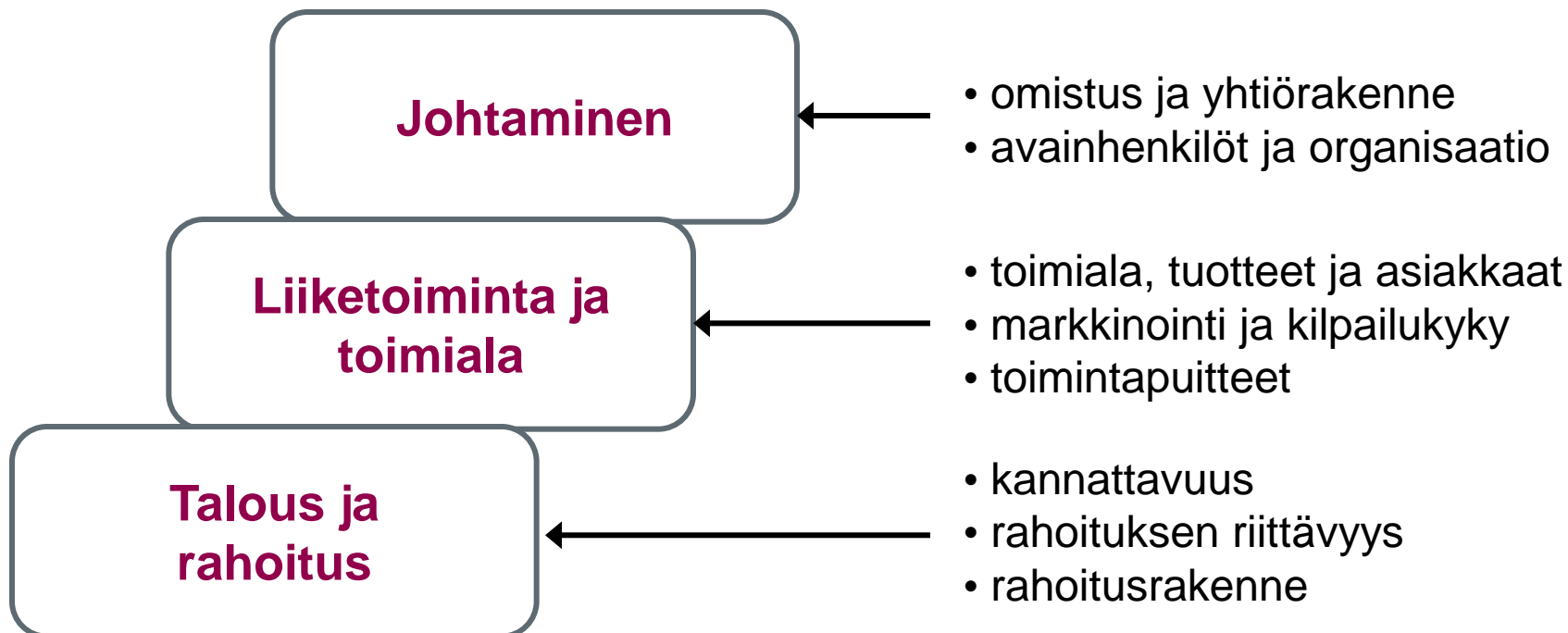
Kasvu ja kehittäminen

- Finnveratakauk
- Investointi- ja käyttöpääomalaina
- Pientakaus
- Kehittämislaina
- Ympäristölaina
- Ympäristötakaus
- Pääomalaina
- Alustakaus

Vienti

- Vientitakaus
- Luottoriskitakuu
- Vientisaatavakuu
- Ostajaluottotakuu
- Remburssitakuu
- Pankkiriskitakuu
- Vastatakuu
- Rahoitustakuu
- Raaka-ainetakuu

Yritystutkimuksen keskeiset osa-alueet



Pienlaina (1/2)

Käyttötarkoitus

- Pienyrityksen liiketoiminnan käynnistämisen vaatimiin investointeihin ja käyttöpääomaan tai muihin toiminnan aloittamisesta ja pyörittämisestä aiheutuviin rahoitustarpeisiin.

Toimialat

- Kaikki toimialat lukuun ottamatta varsinaista maatilataloutta, metsätaloutta sekä rakennusliiketoiminnan perustaja-urakointia.

Lainan saaja

- Alkava tai toimiva enintään viisi henkilöä työllistävä pienyritys. Yrittäjä (joka on myös pääomistaja) työllistää itsensä kokopäivätoimisesti yrityksessä.

Pienlaina (2/2)

Lainan määrä

- Enintään 35.000 euroa/luotansaajayritys yhdessä tai useammassa erässä.

Laina-aika

- Enintään 5 vuotta, joista kaksi vuotta voi olla lyhennysvapaata.

Hinnoittelu

- Korke EB6 + 1,75 %, toimitusmaksu 1,25 % (vähintään 100 euroa).

Erityispiirteitä

- Turvaa aloittavan tai toimivan pienyrityksen rahoitusta, kun vakuuksia ei ole tai ne eivät riitä turvaamaan riittävää rahoitusta.

Naisyrittäjälaina (1/2)

Käyttötarkoitus

- Pienyrityksen liiketoiminnan käynnistämisen vaatimiin investointeihin ja käyttöpääomaan tai muihin toiminnan aloittamisesta ja pyörittämisestä aiheutuviin rahoitustarpeisiin.

Toimialat

- Kaikki toimialat lukuun ottamatta varsinaista maataloutta, metsätaloutta sekä rakennusliiketoiminnan perustajaurakointia.

Lainan saaja

- Alkava tai toimiva enintään viisi henkilöä työllistävä pienyritys, josta nainen/naiset omistavat yli puolet ja jota yksi naispuolisista omistajista johtaa päätoimisesti.

Naisyrittäjälaina (2/2)

Lainan määrä

- Enintään 35.000 euroa/luotansaajayritys yhdessä tai useammassa erässä.

Laina-aika

- Enintään 5 vuotta, joista kaksi vuotta voi olla lyhennysvapaata.

Hinnoittelu

- Korke EB6 + 1,25 %, toimitusmaksu 1,25 % (vähintään 100 euroa).

Erityispiirteitä

- Turvaa aloittavan tai toimivan pienyrityksen rahoitusta, kun vakuuksia ei ole tai ne eivät riitä turvaamaan riittävää rahoitusta.

Käyttötarkoitus

- Osittainen vakuus pankin myöntämälle luotolle. Pankin ja Finnveran yhteinen rahoitusmalli pienille pk-yrityksille. Vakuudet riskinjaolla.

Kohdeyritys

- Alkava tai toimiva pk-yritys, joka työllistää enintään 49 henkilöä.

Takauksen saaja

- Pankki.

Takaussuus ja takauksen määrä

- Finnveran takausosuus on 60 %. Yhtä luotonsaajaa kohti pientakauksen määrä on enintään 85 000 €.

Pientakaus

2 (2)

Taattavat instrumentit

- Velkakirjaluotto tai luotollinen tili.

Hinnoittelu

- Toimitusmaksu 1,00 %, vähintään 100 euroa. Takausprovisio 1,75 %.

Hyödyt eri osapuolille

- Yritys saa pitkäaikaiselle luotolle lisävakuutta. Rahoituksen kokonaishinta pysyy kohtuullisena. Luotonsaaja voi asioida koko prosessin ajan pankin kanssa.

Pientakaus parantaa pienyrityksen rahoitusmahdollisuuksia 1(2)

- Uusi pientakauksen toimintamalli käytössä 5.5.2008 alkaen sopimuksen allekirjoittaneissa pankeissa. Puitesopimuksessa mukana Nordea Pankki, Sampo Pankki, Aktia Pankki, Svenska Handelsbanken, Osuuspankit, Helsingin Op, Paikallissäästöpankit, Säästöpankki Optia ja Paikallisosuuspankit
- Luotonantaja hakee pientakausta osavakuudeksi velkakirjaluotolle tai luotolliselle tilille
- Luotonsaajana voi olla yritys,
 - joka on aloittava tai toimiva
 - joka työllistää alle 50 henkilöä
 - joka toimii muilla toimialoilla pl. varsinainen maatilatalous, metsätalous ja rakentamisen perustajaurakointi
 - jonka rahoitustarve liittyy kotimaan toimintoihin (investoinnit ja/tai käyttöpääoma); ei viennin rahoittamiseen

Finnveran takauspäätös

- Finnvera tekee takauspäätöksen luotonantajalta saatujen dokumenttien perusteella
 - Sähköinen pientakaushakemus
 - Luotonantajan luottopäätös tai tiedot päätöksestä
 - Toimivalta yritykseltä tilinpäätöstiedot
 - Tulossuunnitelmat
- Yhdellä päätöksellä Finnvera voi myöntää enintään 85 000 euroa pientakauksia
- Finnvera voi korvata pientakauksia enintään 85 000 euroa yhtä luotonsaajaa kohti

Luotonsaajaa koskevat vähimmäiskriteerit

- Omavaraisuus ≥ 10 % (toimivat yritykset)
- Velat liikevaihdosta ≤ 80 % (toimivat yritykset)
- Yrityksen ja vastuuhenkilöiden luottotietojen tulee olla kunnossa
- Suomen Asiakastiedon Rating Alfa: A-luokka

- Yrityksen tulossuunnitelmat kolmena seuraavana vuonna: alkavilla yrityksillä käyttökate positiivinen 2. toimintavuonna ja nettotulos positiivinen 3. toimintavuonna; toimivilla yrityksillä positiivinen nettotulos

Finnvera-takaus (1/2)

Käyttötarkoitus

- Vakuus rahoittajalle rahoitukseen ja pankkitakauksiin liittyvän tappion varalle. Takauksen määrä yleensä enintään 50 – 60 % pääomasta, korosta, viivästyskorosta.

Kohdeyritys

- Suomalainen yritys

Takauksen saaja

- Pankki, vakuutusyhtiö, rahoitusyhtiö

Finnvera-takaus (2/2)

Taattavat instrumentit

- Luotto, luotollinen tili, luottotililimiitti, osamaksurahoitus, factoring, pankkitakaus, pankkitakauslimiitti (toimitusvakuus).

Hinnoittelu

- Takausprovisioon vaikuttavat yrityksen kannattavuus ja taloudellinen asema, toiminnallinen riski sekä takaukselle tuleva vakuus.

Hyödyt eri osapuolille

- Korvaa rahoittajalle rahoituksen epäonnistumisesta aiheutuvat taloudelliset menetykset riskinjaon mukaisesti. Helpottaa (pk-) yritysten vieraan pääomanehtoisen rahoituksen saatavuutta.

Investointi ja käyttöpääomaina

Käyttötarkoitus

- Investointeihin ja käyttöpääomaksi.

Toimialat

- Kaikki toimialat lukuun ottamatta varsinaista maatilataloutta, metsätaloutta sekä rakennusliiketoiminnan perustaja-urakointia sekä kiinteistösijoittamista.

Hinnoittelu

- Korko voi olla kiinteä tai viitekorkoon sidottu. Korkoon vaikuttavat yrityksen kannattavuus ja taloudellinen asema, toiminnallinen riski sekä lainan vakuus.