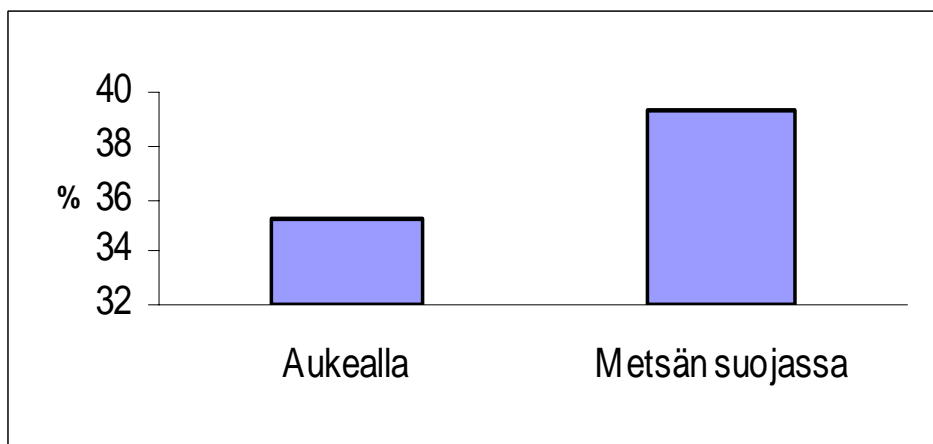




## Välivaraston sijainti ja varasto aika kostutta määrittävinä tekijöinä

Kosteus on tärkein pienten ja keskisuurten lämpölaitosten polttohakkeeseen vaikuttava tekijä. Kuivuminen tapahtuu aina luonnonmenetelmin välivarastolla, joskus palstalla.

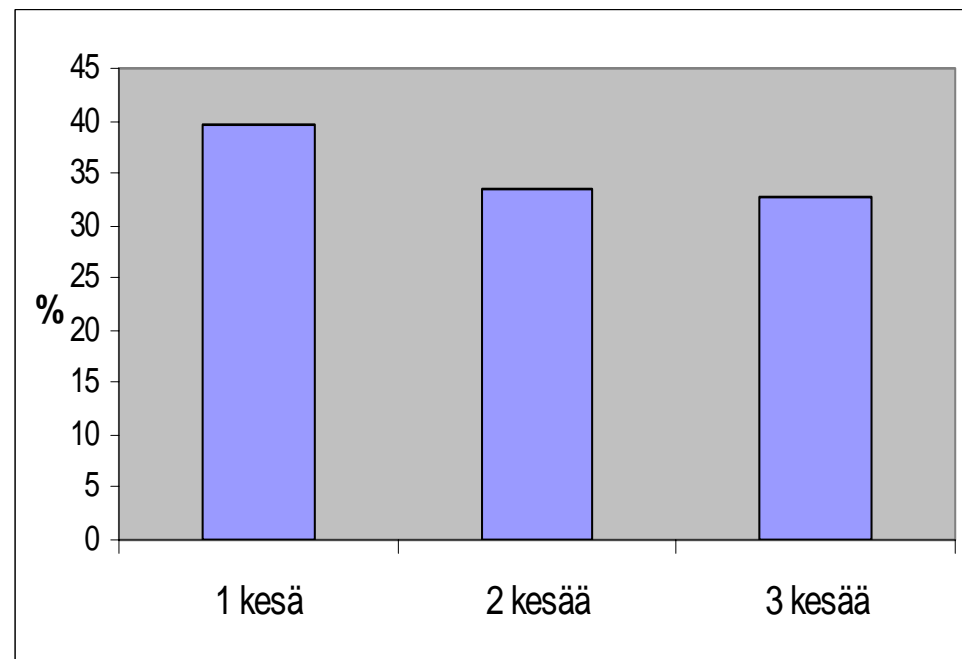
Täten on oleellisen tärkeää huolella valita varaston sijainti. Kuvasta 1 nähdään, että K-P energiaosuuskunnissa lämmityskaudella 2005-06 tutkittujen 27 varaston perusteella aukealle sijoitettujen varastojen keskimääräinen kosteus oli n. 5 %-yksikköä alhaisempi kuin metsän suojaan sijoitettujen.



Kuva 1.

## Luonnonkuivauksen tehollinen kesto on rajallinen

Kuvasta 2 nähdään, että luonnonkuivauksen teho on rajoittunut noin 2 vuoteen. Sitä pidemmät varastointiajat eivät tuota kuivempaa polttoainetta. Varastoinnin pidentyessä puuaineen kuiva-ainetappiot lisääntyvät ja varastoitu puu epähomogenisoituu kosteuden suhteen. Aineisto perustuu hankkeessa inventoitujen 52 varaston tietoihin.



Kuva 2.