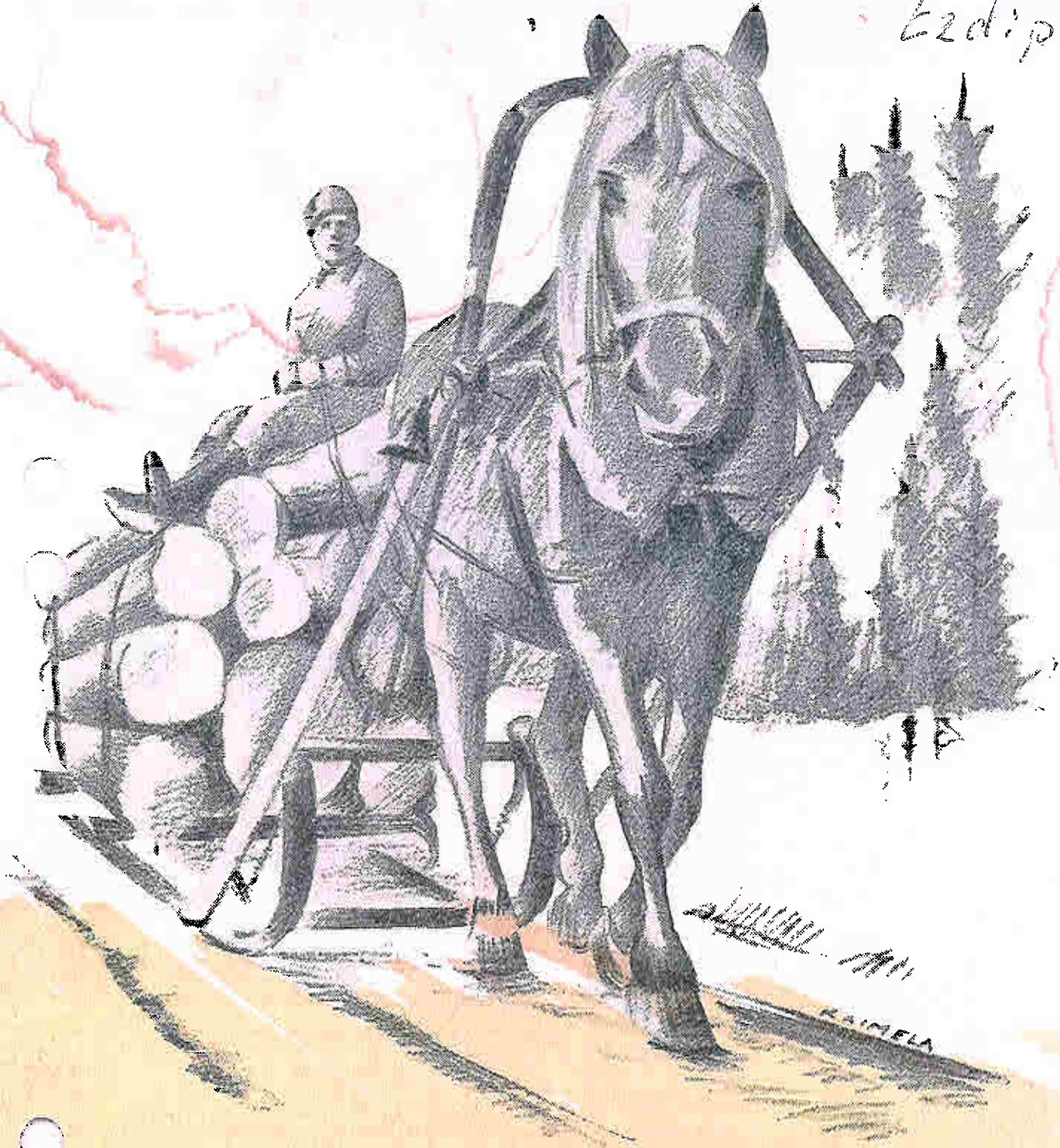
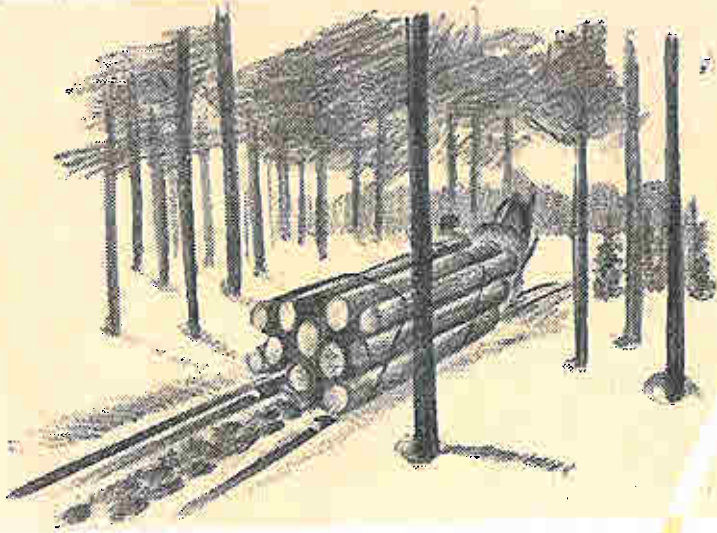


Etzdi:p



# HEVOSMIES

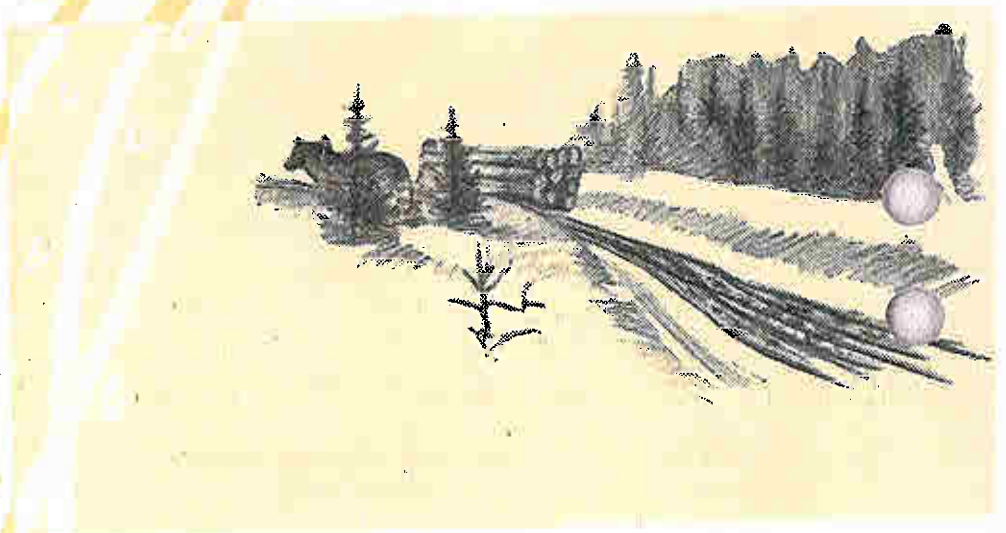
Kuinka leveä on  
rekesi jalasväli?



Eräissä osissa maotamme käytetään reissä liian pientä jalasväliä. Siitä on haittoja:

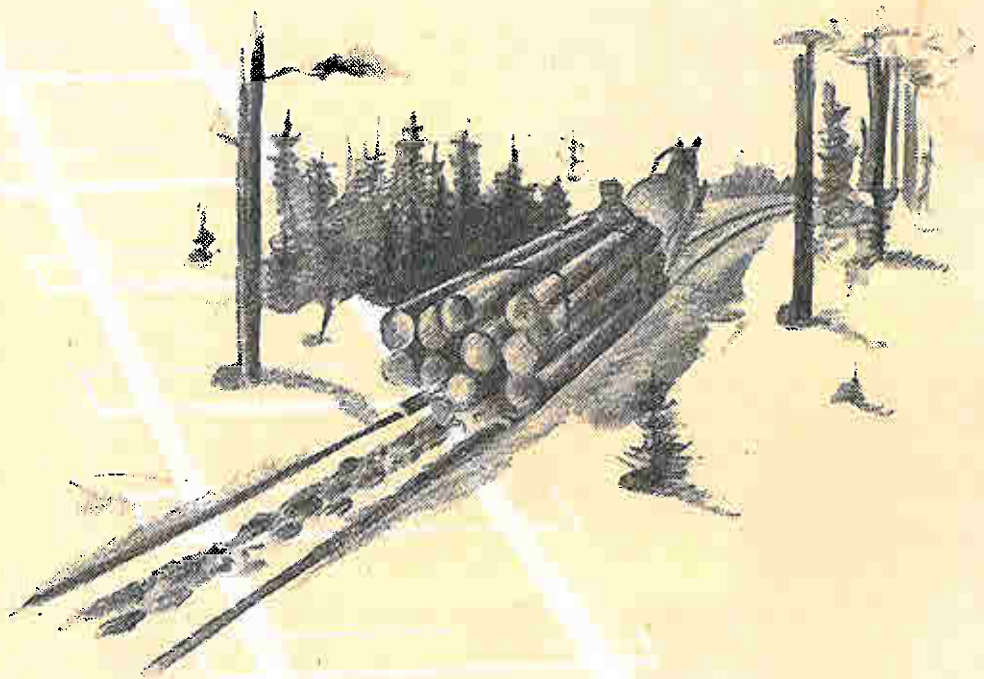
- toinen jalka painuu vähitellen kaviouraan, jolloin kuorma kulkee vinossa;
- samalla liukuvastus suurenee, eikä hevonen saa tukevaa jalansijaa;
- lopulta hevonen ja reki rikkovat raiteet, ja tien pinta tulee löyhäksi.

## Erilaisesta jalasvälistä



johtuu, että ajo on raskasta, tapaturmanvaara on suuri ja työntulos huono.

# Yhdenmukainen jalasväli on välttämättömyys!



Yhdenmukaista jalasväliä käytettäessä muodostuu kaksi kiinteää raidetta, joiden liukupinta on tasainen ja kova sekä v<sup>o</sup>us pieni. Kuormajon vaara pienenee ja j<sup>o</sup>tään vähäisillä tietöillä. Standardoitu jalasväli on 61 sm mitattuna jalaksen sisäreunasta toisen sisäreunaan. Kuten kapeampia ja mutkikkaampia tiet ovat, sitä edullisempi on yhdenmukainen jalasväli.

# Jalaskväli 61 sm (24")

on sopiva kuormatun reen vakavuuden ja ohjattavuuden kannalta. Tällaisia rekiä käytetään jo pohjois-Suomessa ja Kainuussa melkein yksinomaan. Ne ovat voimakkaasti leviämässä myös maamme muihin osiin. Tästä lähtien voidaan suositella vain standardilevyistä jalaskväliä.

Kun rakennat reen

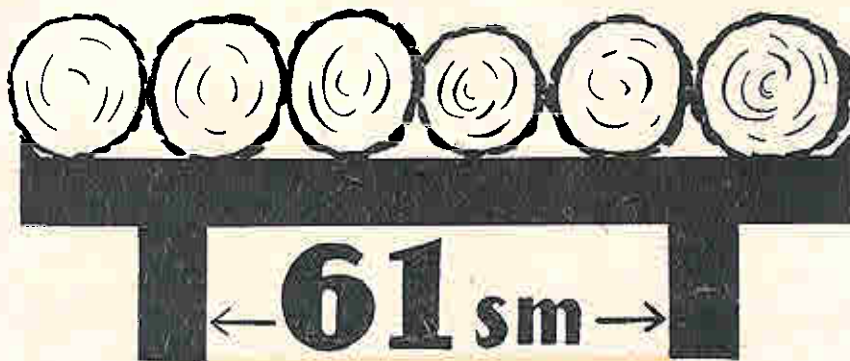
– tee se standardilevyiseksi!

Kun ostat reen

– osta vain standardilevyinen!

Kun käytät rekeä

– käytä vain standardilevyistä!



Näin teet hyvän palveluksen itsellesi ja hevosellesi. Tien hoito helpottuu.

Hevosen työ kevenee. Kuormat suurenevät.

Ansiosi lisääntyvät.

**STANDARDISOITU REEN JALASKVÄLI ON 61 SM!**

Maataloustuottajain Keskusliiton metsävaltuuskunta

Maa- ja Sekatyöväen Liitto

Metsäteho

Työteho-seura